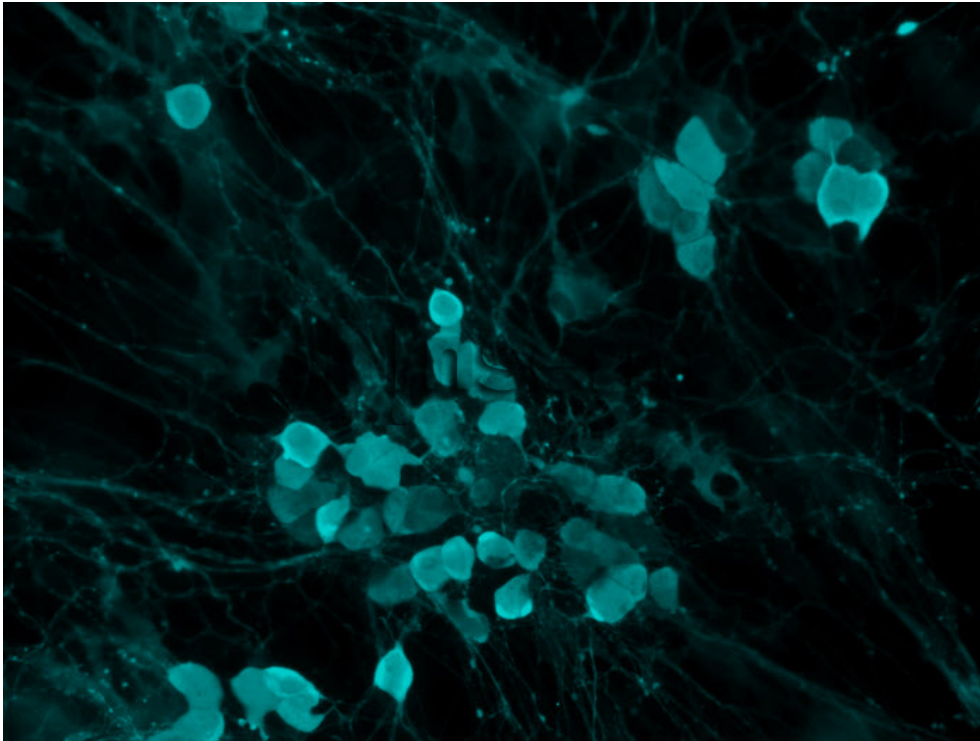


## Visualisation précise d'une composante majeure du système nerveux entérique



Référence

56685

Date

20130502

Titre

Visualisation précise d'une composante majeure du système nerveux entérique

Légende

Les cellules ont été modifiées, in vitro, de manière à leur faire exprimer spécifiquement la protéine fluorescente GFP dans les neurones entériques.

Auteur

Copyright

Inserm/Lardeux, Bernard/U913/IMAD

Instructions spéciales