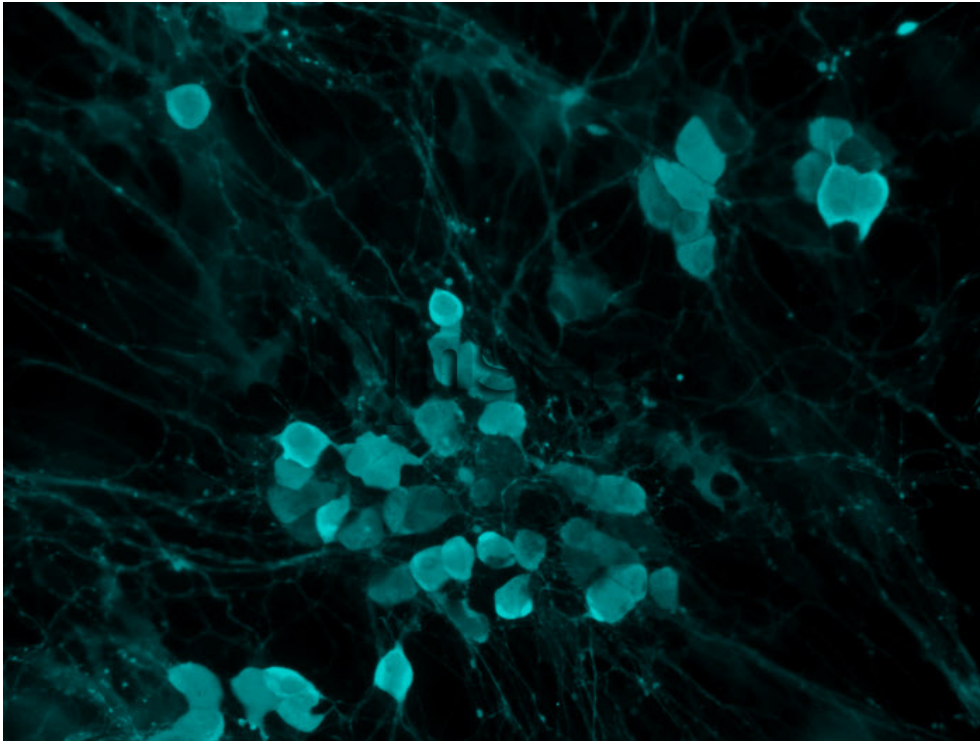


Visualisation précise d'une composante majeure du système nerveux entérique



Reference

56685

Date

20130502

Title

Visualisation précise d'une composante majeure du système nerveux entérique

Caption

Les cellules ont été modifiées, in vitro, de manière à leur faire exprimer spécifiquement la protéine fluorescente GFP dans les neurones entériques.

Author

Copyright

Inserm/Lardeux, Bernard/U913/IMAD

Special instructions