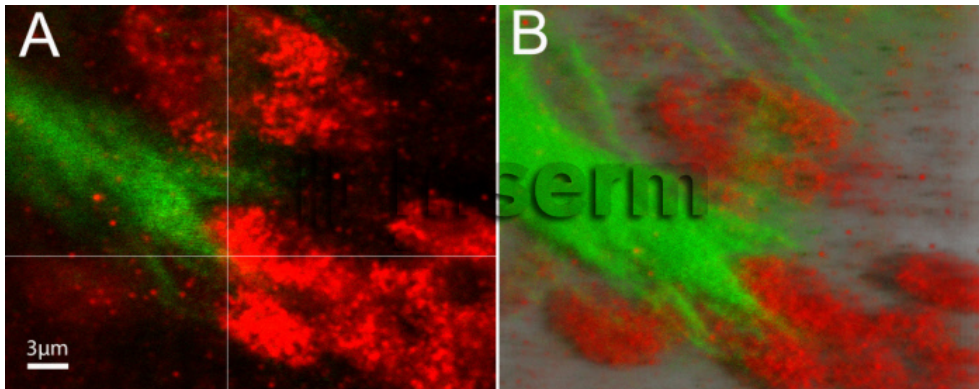


Tendon de la patte d'une mouche drosophile



Référence

58086

Date

20140423

Titre

Tendon de la patte d'une mouche drosophile

Légende

Images révélant, au niveau des « bourgeons » de patte chez la mouche drosophile, l'extrémité d'un tendon projetant des prolongements cellulaires (filopodia) en vert, à la recherche des cellules précurseurs de muscle (myoblastes) en rouge. (A) image en microscopie confocale, (B) la même image modélisée par projection 3D. Les interactions nécessaires entre tendons et fibres musculaires matures sont bien connues. Cependant pour la première fois nous mettons en évidence des interactions précoces avant même la formation du muscle.

Auteur

Copyright

Inserm/Soler, Cédric

Instructions spéciales