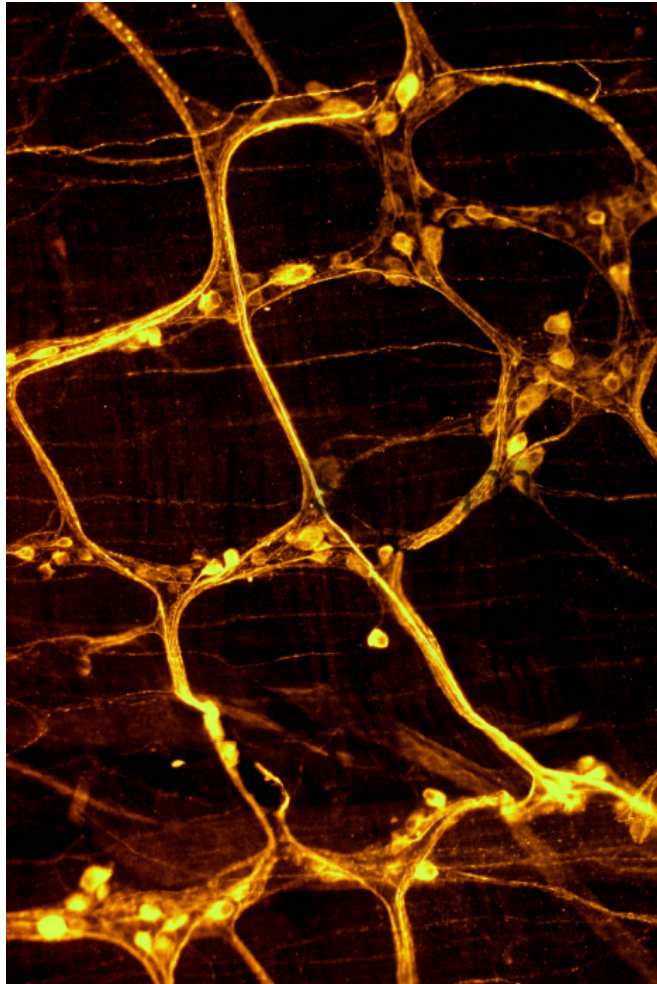


Système nerveux entérique, plexus d'Auerbach



Référence

58030

Date

20140728

Titre

Système nerveux entérique, plexus d'Auerbach

Légende

Situé dans la paroi musculaire du tube digestif, le plexus myentérique (ou plexus d'Auerbach) s'étend sur toute la longueur du tube digestif. Il est composé de neurones entériques (corps neuronaux et fibres neuronales) et de cellules gliales. Ici, le marquage en jaune de la protéine neuronale (NF220), met en évidence le maillage formé par les neurofilaments (prolongement des neurones), véritable voie de transmission de l'information.

Auteur

Copyright

Inserm/Lardeux, Bernard/U913/IMAD

Instructions spéciales