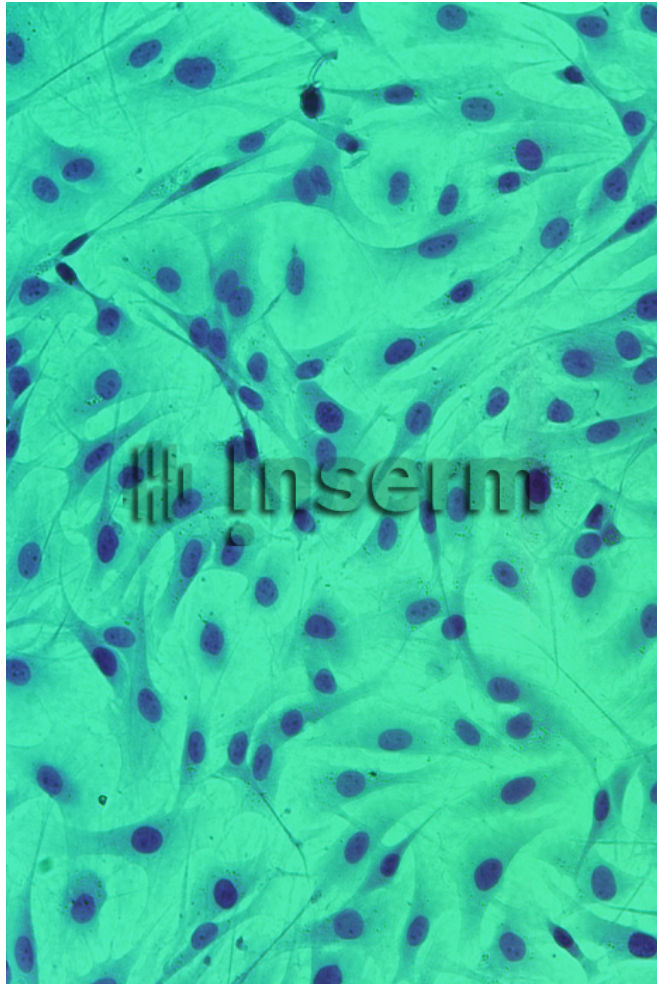


Système nerveux entérique, cellules gliales



Référence

58034

Date

20140728

Titre

Système nerveux entérique, cellules gliales

Légende

Culture de cellules gliales entériques avec coloration histologique à l'hématoxyline et à l'éosine. En bleu foncé on visualise les noyaux des cellules dans le cytoplasme (en bleu clair). Les cellules s'étalent en de fins prolongements, et s'organisent pour former une monocouche cellulaire.

Auteur

Copyright

Inserm/Lardeux, Bernard/U913/IMAD

Instructions spéciales