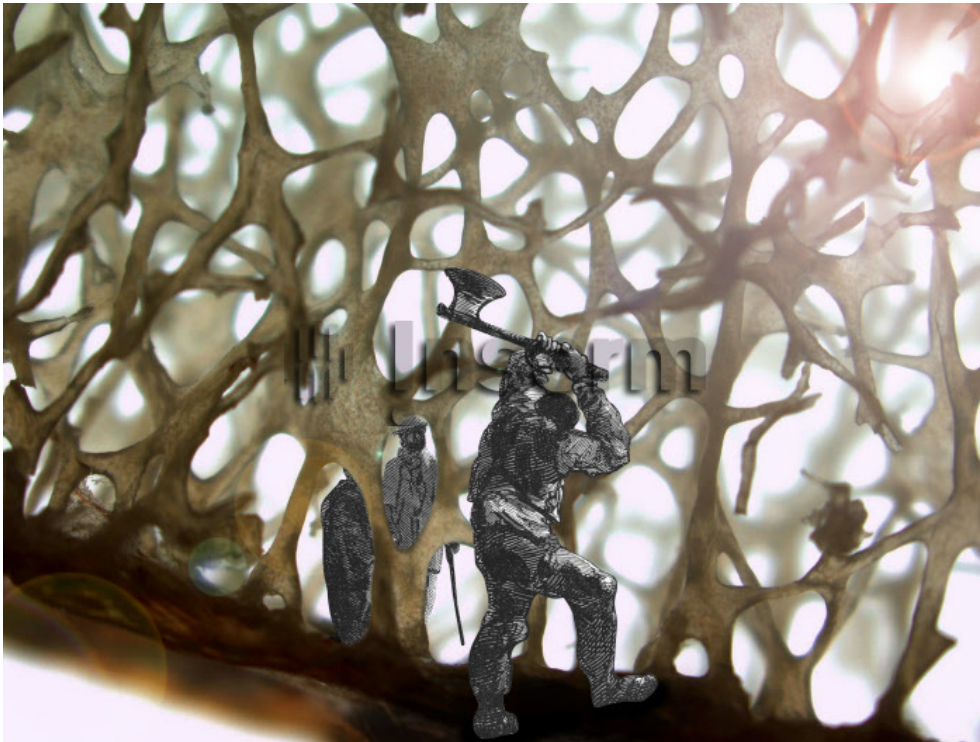


## Science/Fiction : voyage au coeur du vivant



## Reference

51542

## Date

2010

## Title

Science/Fiction : voyage au coeur du vivant

## Caption

Photomontage de l'exposition "Science/Fiction : voyage au coeur du vivant" mêlant des photos scientifiques et des gravures des romans de Jules Verne. Bon nombre des os courts, ainsi que l'extrémité des os longs (l'épiphyse), présentent un aspect spongieux : cette apparence est due aux travées osseuses, formées par de fines trabécules à l'entrelacement labyrinthique. Cette structure joue un rôle essentiel dans la résistance mécanique de l'os. En cas d'ostéoporose, cette architecture trabéculaire disparaît peu à peu, fragilisant l'os qui peut alors se briser au moindre choc. © Chappard, Daniel / Voyages et aventures du capitaine Hatteras. Jules Verne-Musée Jules Verne-Ville de Nantes.

## Author

Dehausse, Eric

## Copyright

Inserm/Musée Jules Verne-Ville de Nantes/Dehausse, Eric

## Special instructions