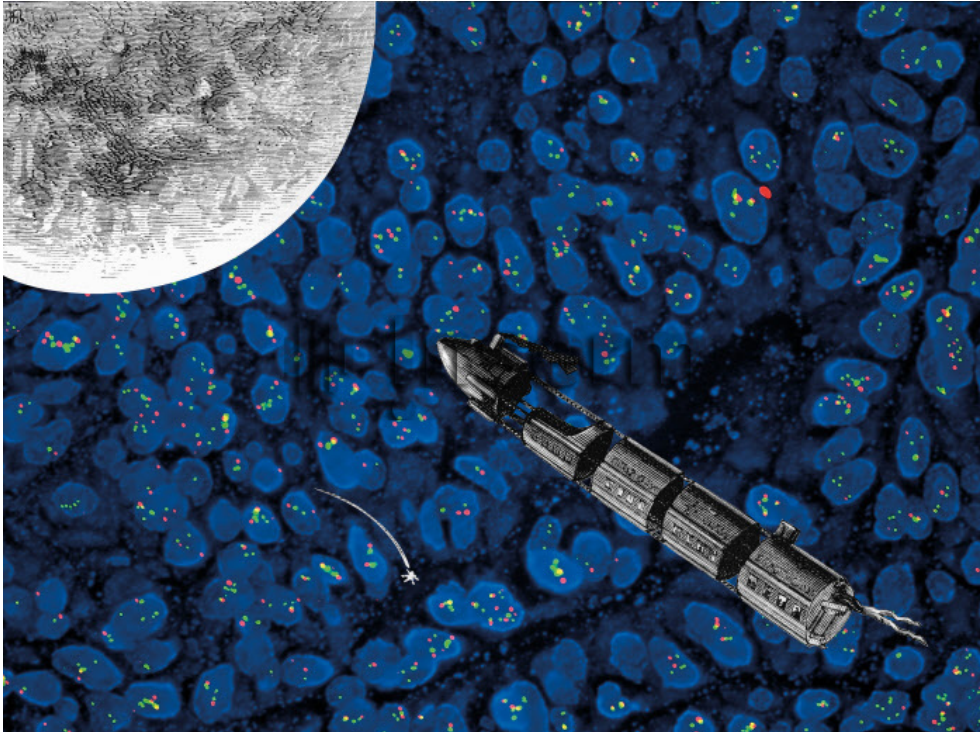


Science/Fiction : voyage au coeur du vivant



Reference

51552

Date

2010

Title

Science/Fiction : voyage au coeur du vivant

Caption

Photomontage de l'exposition "Science/Fiction : voyage au coeur du vivant" mêlant des photos scientifiques et des gravures des romans de Jules Verne. Pour chaque organe atteint, il n'existe pas un mais plusieurs cancers possédant chacun sa propre signature génétique. Les chercheurs visent à les caractériser pour adapter le traitement au patient. La technique d'hybridation fluorescente in situ (FISH) permet ainsi la détection des anomalies du nombre de copies du gène HER2 dans les chromosomes. Les signaux verts représentent le gène HER2, les signaux rouges représentent les centromères, parties centrales des chromosomes 17, et les noyaux des cellules tumorales sont contre-colorés en bleu. Ici, on note une absence d'amplification du gène HER2 : en cas de cancer, celui-ci devient " hyperactif " car il multiplie son nombre de copies ou surexprime sa protéine. Cela constitue un marqueur pour le diagnostic et le traitement. © Pissaloux, Daniel / De la Terre à la Lune. Jules Verne-Musée Jules Verne-Ville de Nantes.

Author

Dehausse, Eric

Copyright

Inserm/Musée Jules Verne-Ville de Nantes/Dehausse, Eric

Special instructions