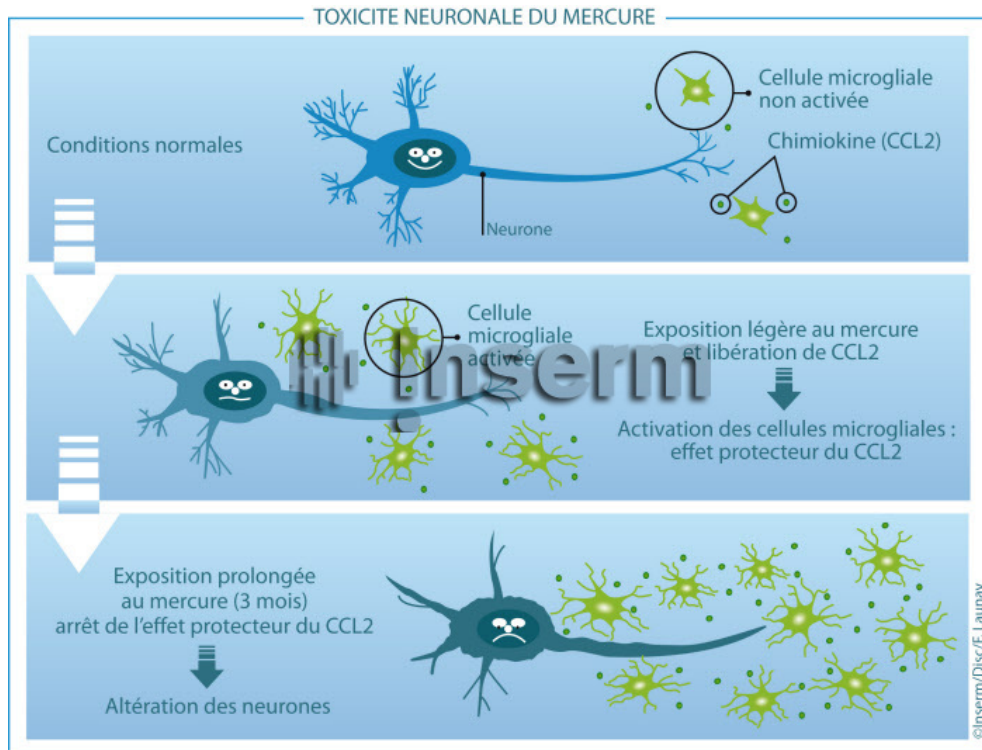


Schéma de la toxicité neuronale du mercure



Référence

55474

Date

20111013

Titre

Schéma de la toxicité neuronale du mercure

Légende

Le mercure (MeHg) peut provoquer une neuroinflammation. La chimiokine CCL2 agit comme un système d'alarme neuroprotecteur en cas d'exposition légère.

Auteur

Launay, Florent

Copyright

Inserm/Launay, Florent

Instructions spéciales