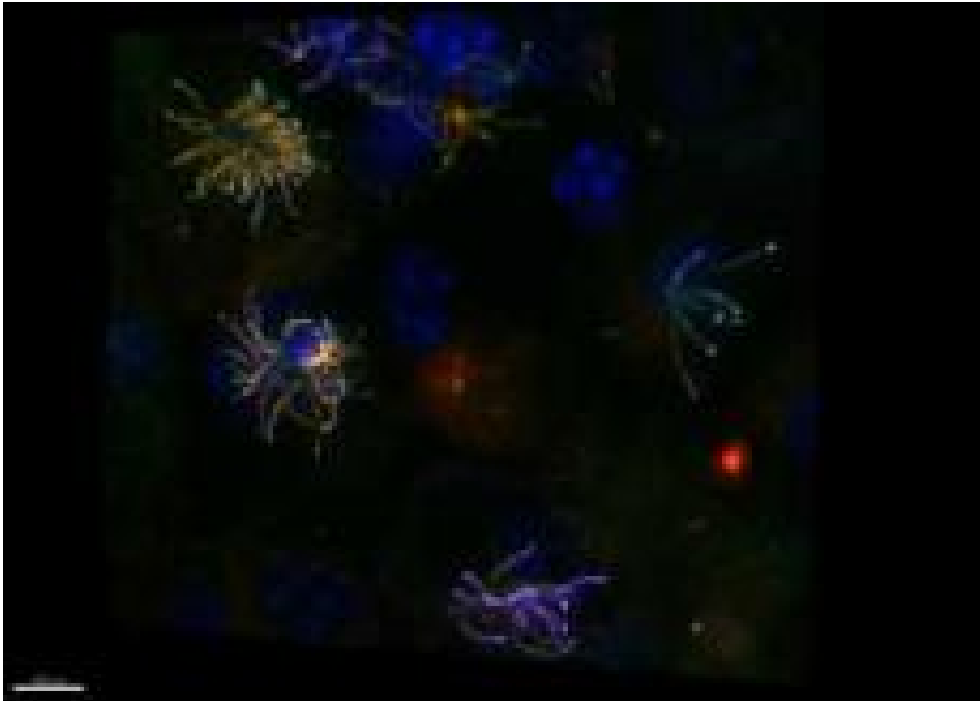


Reconstruction 3D d'une culture de cellules épendymaires



Référence

58057

Date

20140123

Titre

Reconstruction 3D d'une culture de cellules épendymaires

Légende

Les cils de ces cellules épendymaires ou épendymocytes sont marqués avec différents anticorps anti-tubuline (rouge, vert et magenta) et les noyaux sont marqués en bleu.

Auteur

Copyright

Inserm/Saoudi, Yasmina

Instructions spéciales