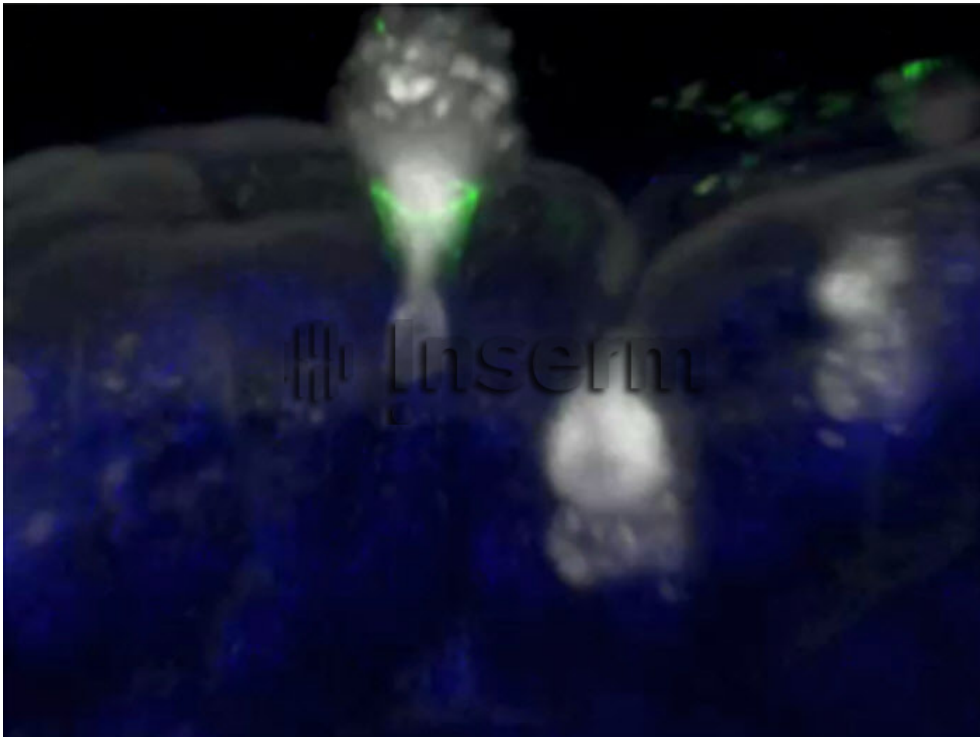


**Récepteur de l'internaline de Listeria monocytogenes**

**Référence**

53253

**Date**

20120116

**Titre**

Récepteur de l'internaline de Listeria monocytogenes

**Légende**

Les cellules caliciformes, dont le mucus sécrété est marqué par le WGA (en blanc) expriment la E-cadhérine (en vert), le récepteur de l'internaline de Listeria monocytogenes, bactérie responsable de la listériose. Le marquage de la E-cadhérine est réalisé sur un tissu non perméabilisé, ce récepteur est donc accessible par les bactéries situées dans la lumière intestinale. Les noyaux cellulaires sont marqués en bleu.

**Auteur**

Nikitas, Georgios &amp; Deschamps, Chantal &amp; Lecuit, Marc

**Copyright**

Inserm/Nikitas, Georgios/Deschamps, Chantal/Lecuit, Marc

**Instructions spéciales**