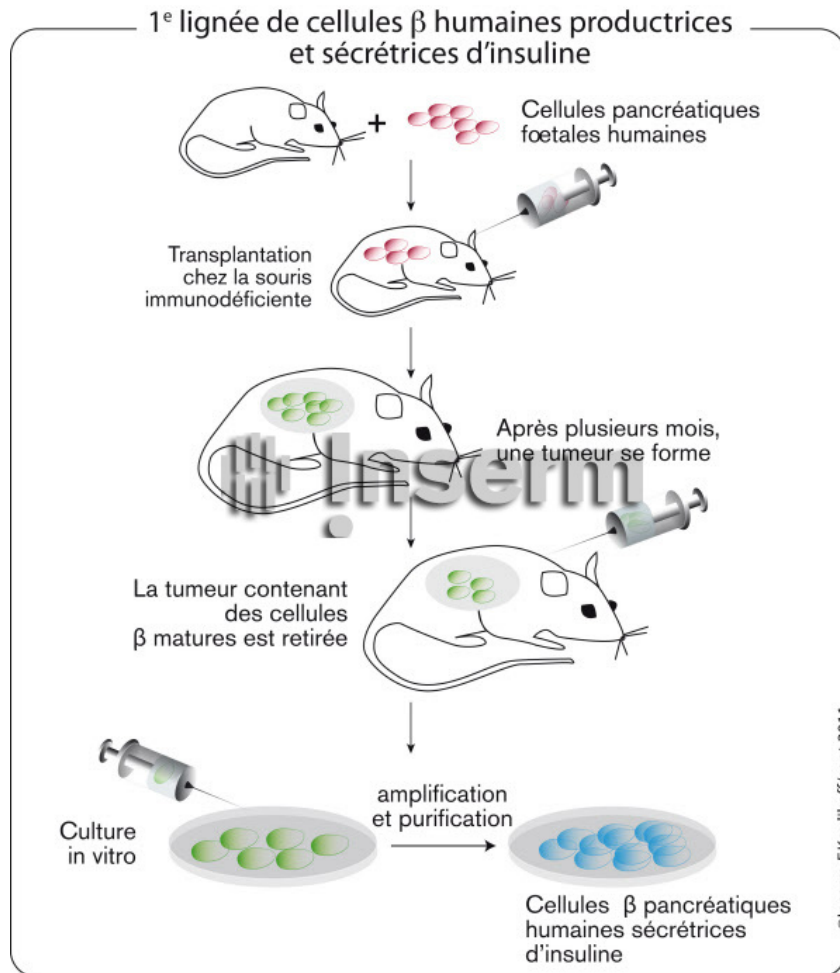


Production d'une lignée de cellules pancréatiques humaines, sécrétrices d'insuline



Référence

55472

Date

20110907

Titre

Production d'une lignée de cellules pancréatiques humaines, sécrétrices d'insuline

Légende

A l'aide de cellules pancréatiques foetales humaines immortalisées grâce à un vecteur viral, il est possible de générer des cellules bêta-pancréatiques humaines fonctionnelles, productrices et sécrétrices d'insuline.

Auteur

Koulikoff, Frédérique

Copyright

Inserm/Koulikoff, Frédérique

Instructions spéciales