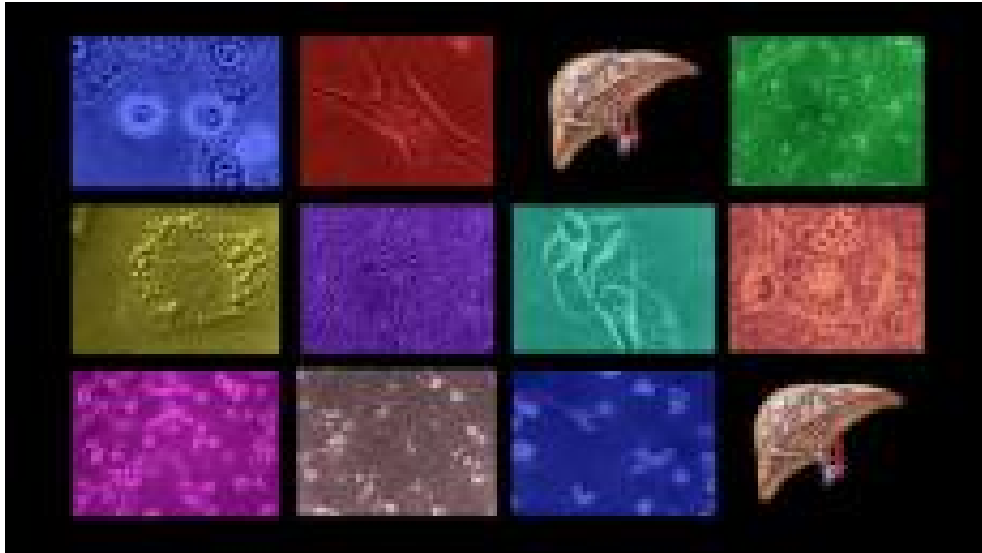


POM Bio à croquer - Cellules et Réparations

Référence

56447

Date

20131228

Titre

POM Bio à croquer - Cellules et Réparations

Légende

Dans certains tissus adultes, se cachent des cellules souches. Elles servent à réparer un organe suite à des lésions, mais tous n'en possèdent pas. Cependant, en guidant leur différenciation en laboratoire, les chercheurs espèrent pouvoir régénérer n'importe quel tissu. Alors que le débat sur l'utilisation des cellules souches embryonnaires fait rage, les perspectives apportées par les cellules iPS laissent entrevoir de futurs traitements personnalisés. Entretien avec Cécile Martinat, biologiste au laboratoire U861 "Institut des cellules souches pour le traitement et l'étude des maladies monogéniques (IStem)", Evry. Depuis la réalisation de ce film (2013), la loi bioéthique a changé, permettant la recherche sur les cellules souches embryonnaires, en France. Durée : 2 min 53 sec. Production : Inserm/Universcience/CNDP/Picta Productions. Avec le soutien de l'investissement d'avenir (Estim).

Auteur
Copyright

Inserm/Universcience/CNDP/Picta productions

Instructions spéciales