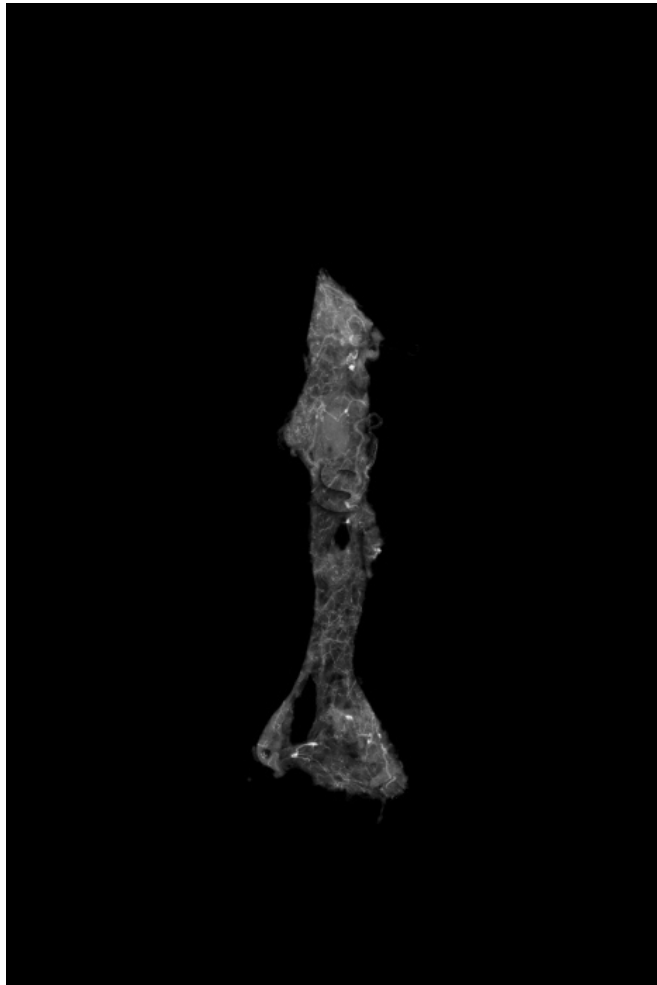


## Neurones dans la paroi du tube digestif



Référence

58024

Date

20140728

Titre

Neurones dans la paroi du tube digestif

Légende

Le système nerveux entérique est constitué d'un réseau de neurones répartis tout le long de la paroi du tube digestif dont il contrôle les grandes fonctions, comme la motricité ou la digestion. Sur une biopsie de quelques millimètres, prélevée au cours d'une coloscopie, il est possible de visualiser près de 150 neurones (couleur blanche), regroupés dans des ganglions, et étroitement connectés entre eux par des fibres inter-ganglionnaires.

Auteur

Copyright

Inserm/Lebouvier, Thibaud/U913/IMAD

Instructions spéciales