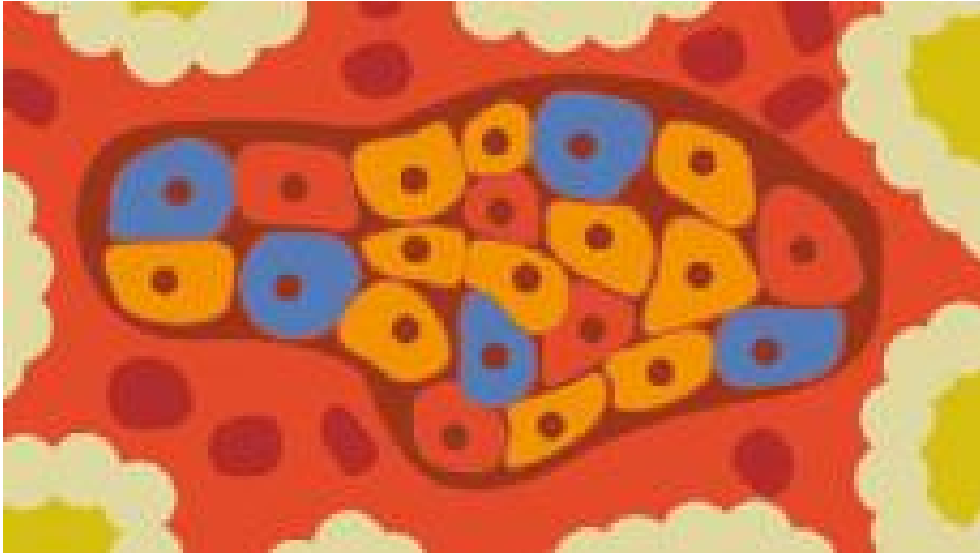


MOOC : Le transport de composés entre les cellules



Référence

59903

Date

Titre

MOOC : Le transport de composés entre les cellules

Légende

Cette vidéo présente les mécanismes généraux de transport au sein d'une cellule et entre la cellule et son environnement avec l'exemple concret du récepteur aux LDL. Explications de Gilles Lambert, enseignant-chercheur, il est spécialiste du métabolisme des lipoprotéines. Ses projets de recherche portent sur l'étude du récepteur aux LDL et de l'hypercholestérolémie familiale au laboratoire de Physiologie des Adaptations Nutritionnelles (INRA UMR1280), Nantes. Coproduction Université de Nantes/Inserm/Thinkovery. Ce projet est cofinancé par le Fonds européen de développement régional en Région Pays de La Loire. Durée : 5 min. 48 sec.

Auteur

Copyright

Université de Nantes/Inserm/Thinkovery

Instructions spéciales