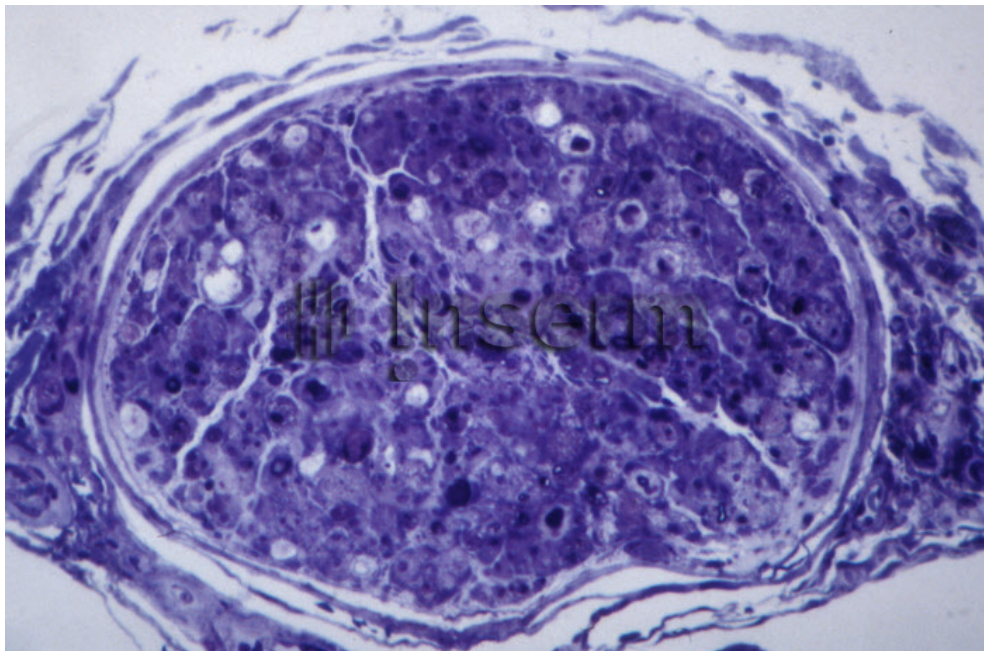


Lupus érythémateux disséminé (LED)



Référence

4366

Date

19920101

Titre

Lupus érythémateux disséminé (LED)

Légende

Maladie auto-immune chronique, biopsie nerveuse, vascularite épineurale lupique.

Auteur

GHERARDI R. DR

Copyright

Inserm/GHERARDI R. DR

Instructions spéciales