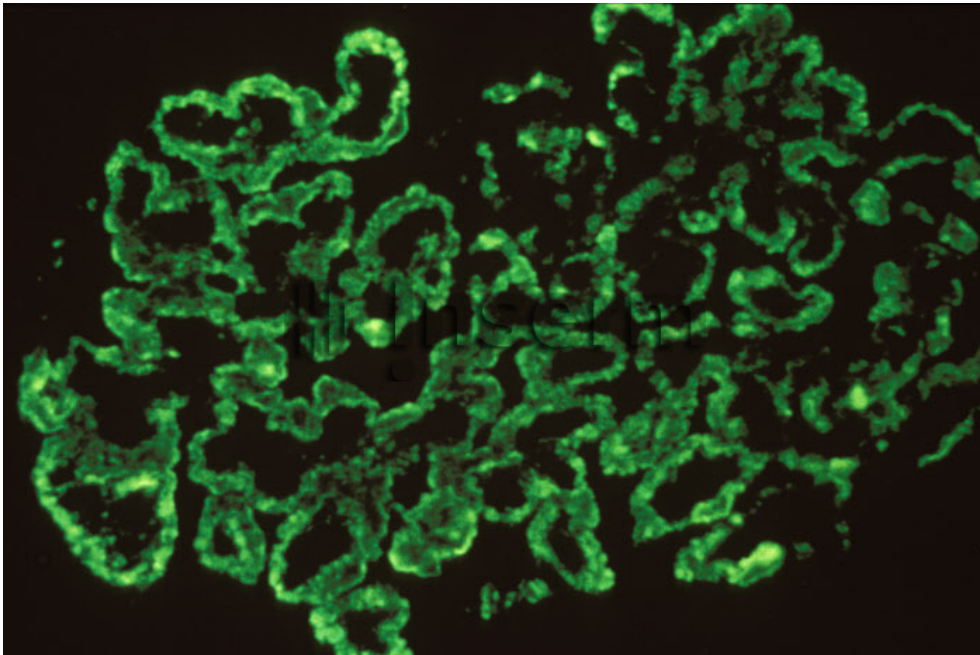


## Lupus érythémateux disséminé (LED)



Référence

10679

Date

19950101

Titre

Lupus érythémateux disséminé (LED)

Légende

Glomérule rénal atteint de lupus érythémateux disséminé (LED), maladie auto-immune chronique. Glomérulonéphrite lupique : dépôts mésangiaux d'immunoglobuline A (IgA). Néphropathie lupique.

Auteur

Guillevin, Loïc

Copyright

Inserm/Guillevin, Loïc

Instructions spéciales