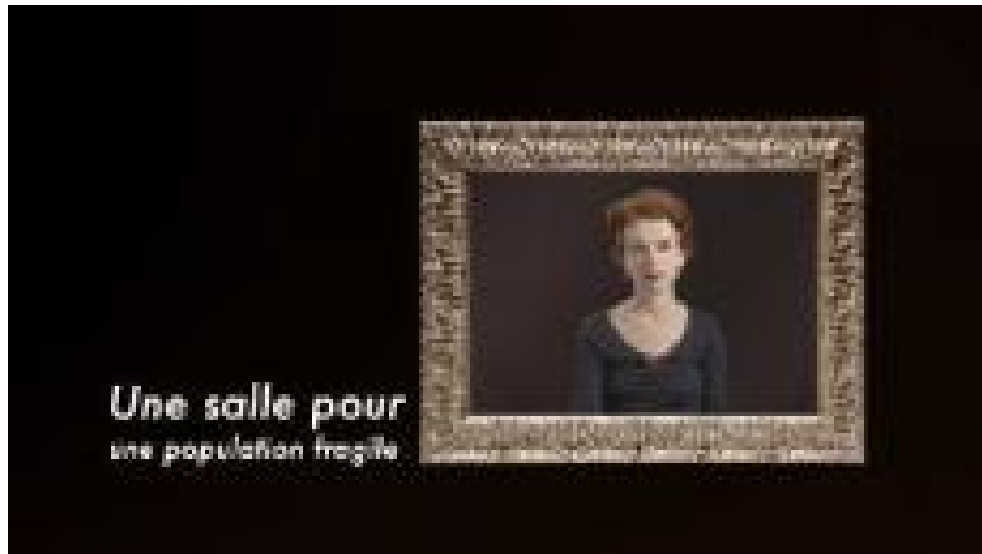


Les entretiens de M/S : Une salle pour une population fragile



Référence

64028

Date

20180605

Titre

Les entretiens de M/S : Une salle pour une population fragile

Légende

Découvrez une nouvelle rubrique vidéo: « Les entretiens de M/S ». Ceux-ci sont consacrés à des femmes scientifiques remarquables. En quelques minutes, vous partagerez la passion qui les anime. Marie Jauffret-Roustide, sociologue à l'unité 988 de l'Inserm « CERMES 3 - Centre de recherche médecine, sciences, santé, santé mentale et société » nous parle des enjeux des salles de consommation de drogues à moindre risque. Une série proposée par Hélène Gilgenkrantz, Médecine/Sciences et Look at Sciences. Film réalisé par Vincent Gaullier, 2018.

Auteur

Copyright

Inserm/M/S/Look at Sciences

Instructions spéciales