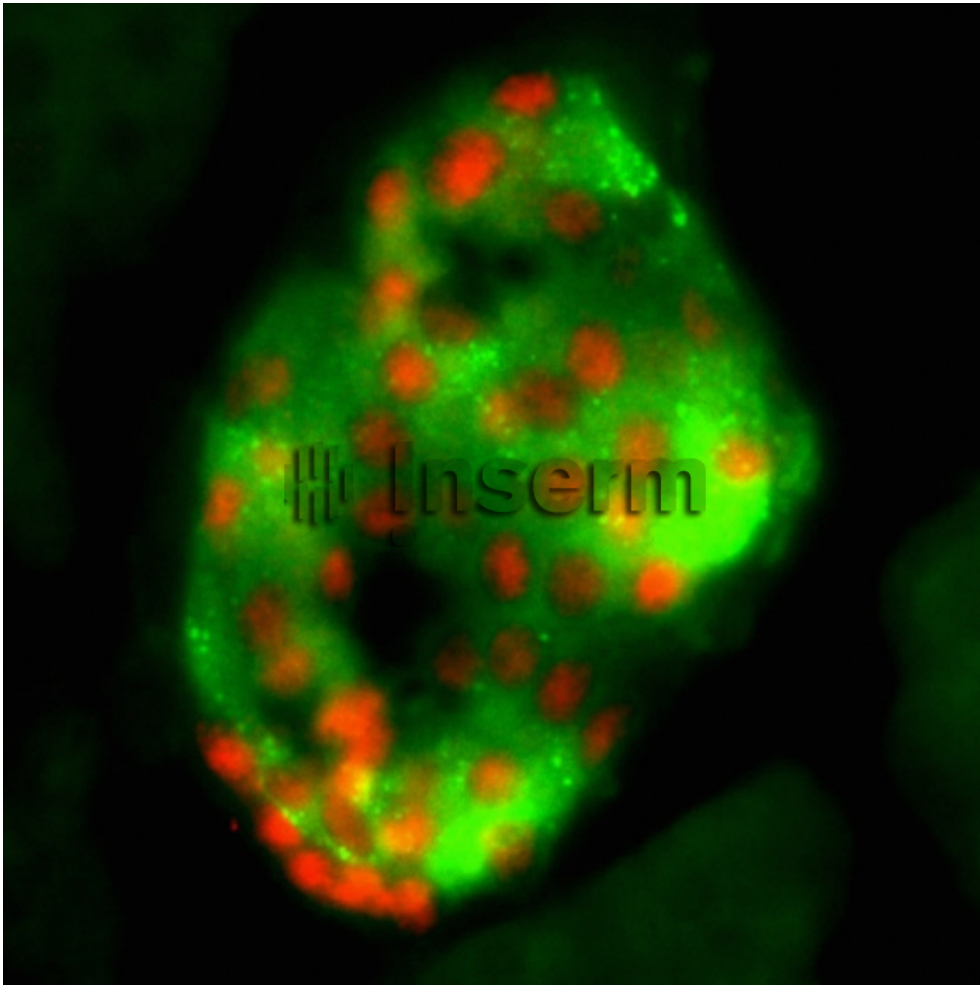


Le processus diabétique mieux compris grâce au gène Rfx6



Référence

59121

Date

20141212

Titre

Le processus diabétique mieux compris grâce au gène Rfx6

Légende

Coupe histologique d'îlot de Langerhans de pancréas de souris adulte montrant l'expression du facteur de transcription Rfx6 (en rouge) dans le noyau des cellules bêta (marquée par l'insuline en vert).

Auteur

Copyright

Inserm/Piccand, Julie

Instructions spéciales