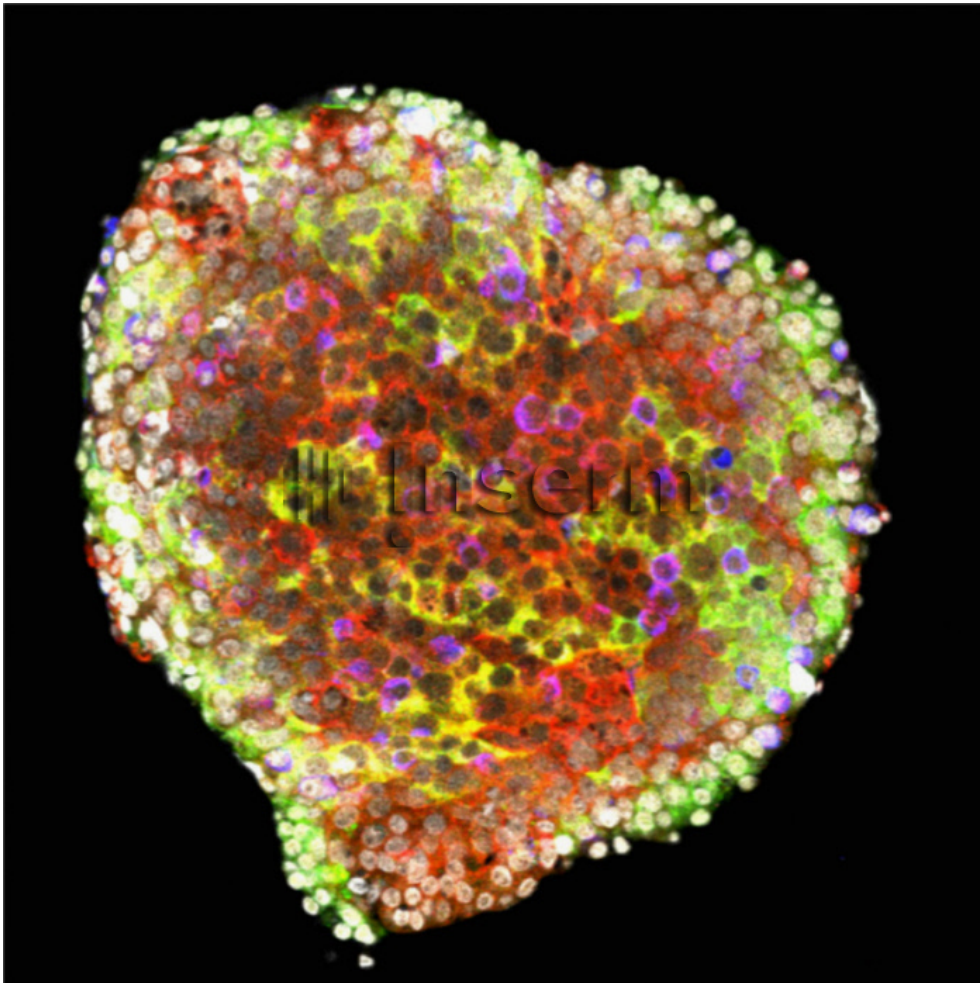


Le microbiote pour contrecarrer le diabète de type 1



Référence

62692

Date

20150805

Titre

Le microbiote pour contrecarrer le diabète de type 1

Légende

Ilot pancréatique de Langerhans humain exprimant le peptide antimicrobien immunorégulateur cathélicidine (rouge) limitant le développement du diabète de type 1. Les cellules bêta productrices d'insuline sont visibles en vert et les cellules alpha productrices de glucagon sont en bleu.

Auteur

Diana, Julien

Copyright

Inserm/Diana, Julien

Instructions spéciales