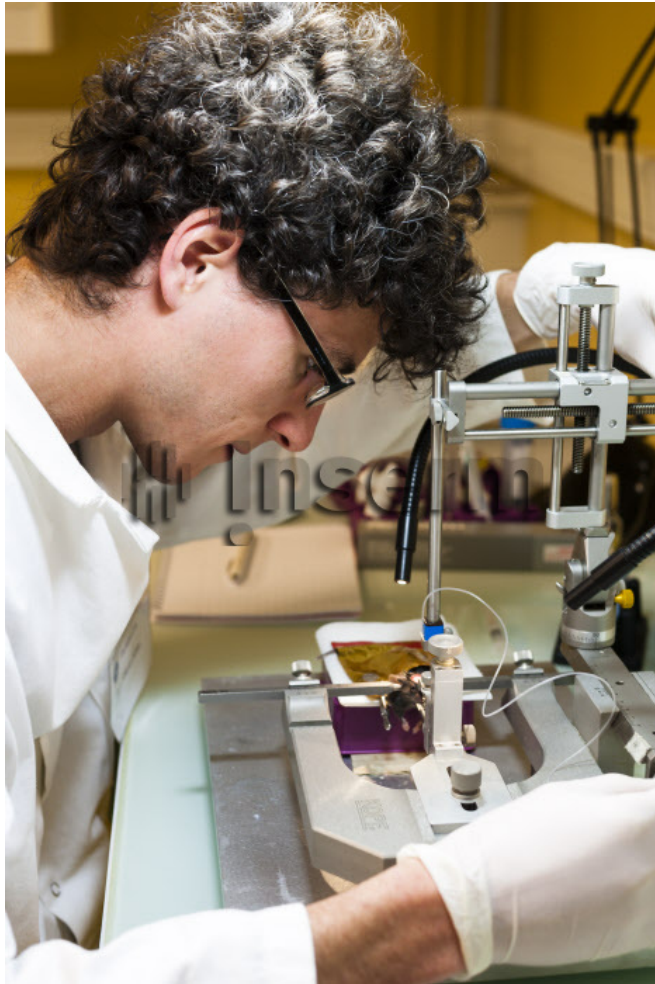


Laboratoire Traitement du Signal de l'Image (LTSI), équipe SESAME



Référence

55237

Date

20121207

Titre

Laboratoire Traitement du Signal de l'Image (LTSI), équipe SESAME

Légende

Chirurgie pour l'implantation d'électrodes intracérébrales sur une souris pour l'étude de l'épilepsie partielle ou généralisée sur la souris. Equipe (SESAME) Système Epileptogènes : SignAux et ModèEs. Unité Mixte de recherche Inserm UMR 1099, campus de Beaulieu, Rennes.

Auteur

Latron, Patrice

Copyright

Inserm/Latron, Patrice

Instructions spéciales