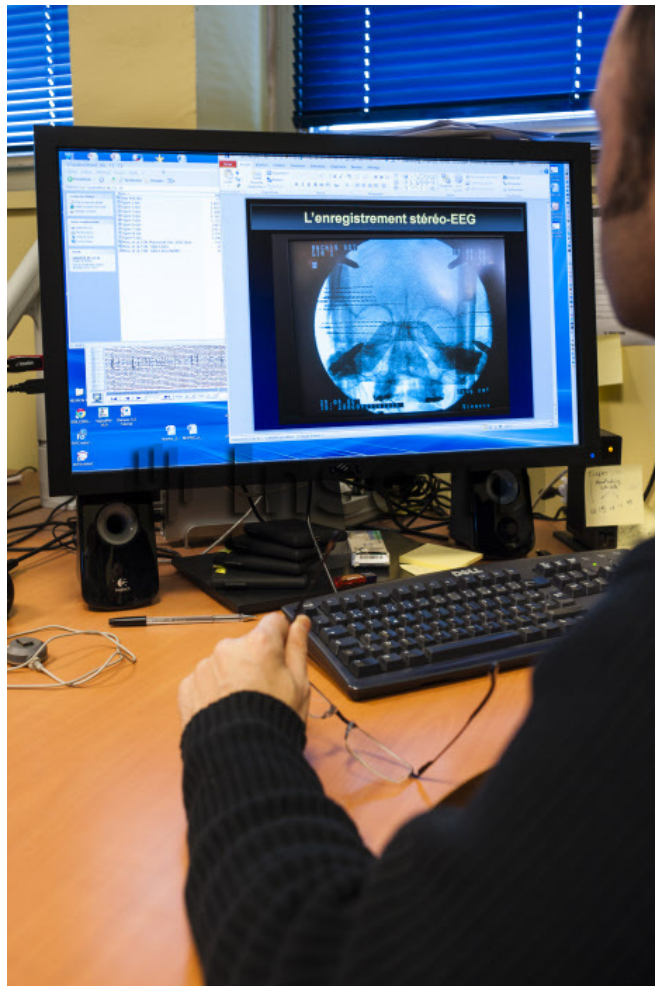


Laboratoire Traitement du Signal de l'Image (LTSI), équipe SESAME



Référence

55254

Date

20121207

Titre

Laboratoire Traitement du Signal de l'Image (LTSI), équipe SESAME

Légende

Analyse à l'écran d'un électroencéphalogramme, EEG. Equipe (SESAME) Système Epileptogènes : SignAux et ModèEs. Unité Mixte de recherche Inserm UMR 1099, campus de Beaulieu, Rennes.

Auteur

Latron, Patrice

Copyright

Inserm/Latron, Patrice

Instructions spéciales