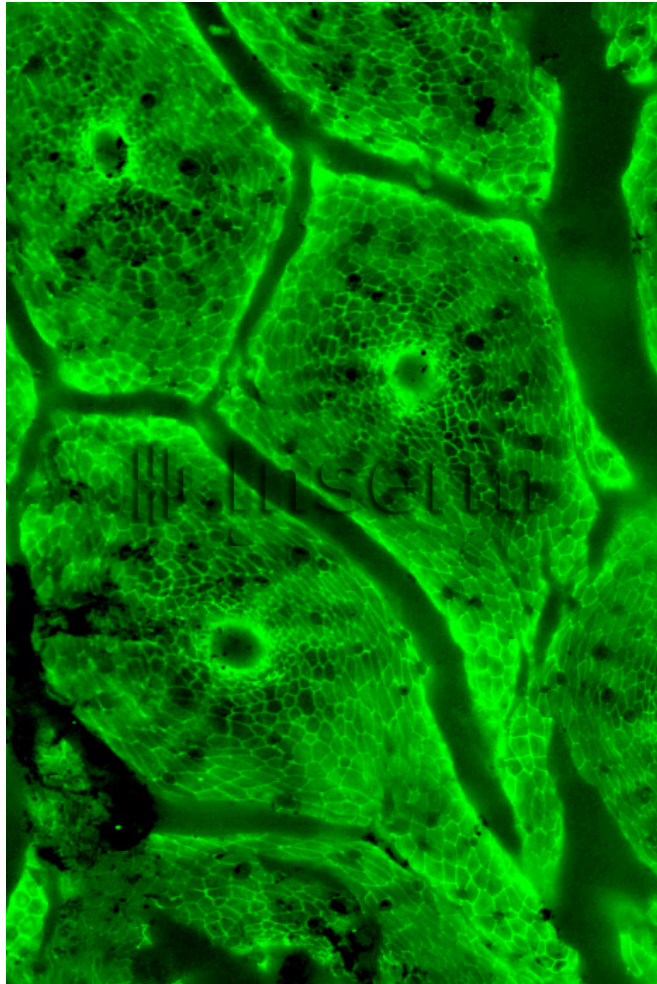


## Jonctions des cellules épithéliales dans les cryptes intestinales



Référence

58016

Date

20140728

Titre

Jonctions des cellules épithéliales dans les cryptes intestinales

Légende

La paroi de l'intestin est constellée de cryptes intestinales (invaginations) ; seuls l'eau et les nutriments peuvent la franchir. Les cellules, qui constituent l'épithélium digestif, sont liées entre elles. Elles forment une barrière étanche impliquant un réseau de protéines, ici mises en évidence au moyen d'un marquage fluorescent vert.

Auteur

Copyright

Inserm/Clairembault, Thomas/Brégeon, Jérémy/U913/IMAD

Instructions spéciales