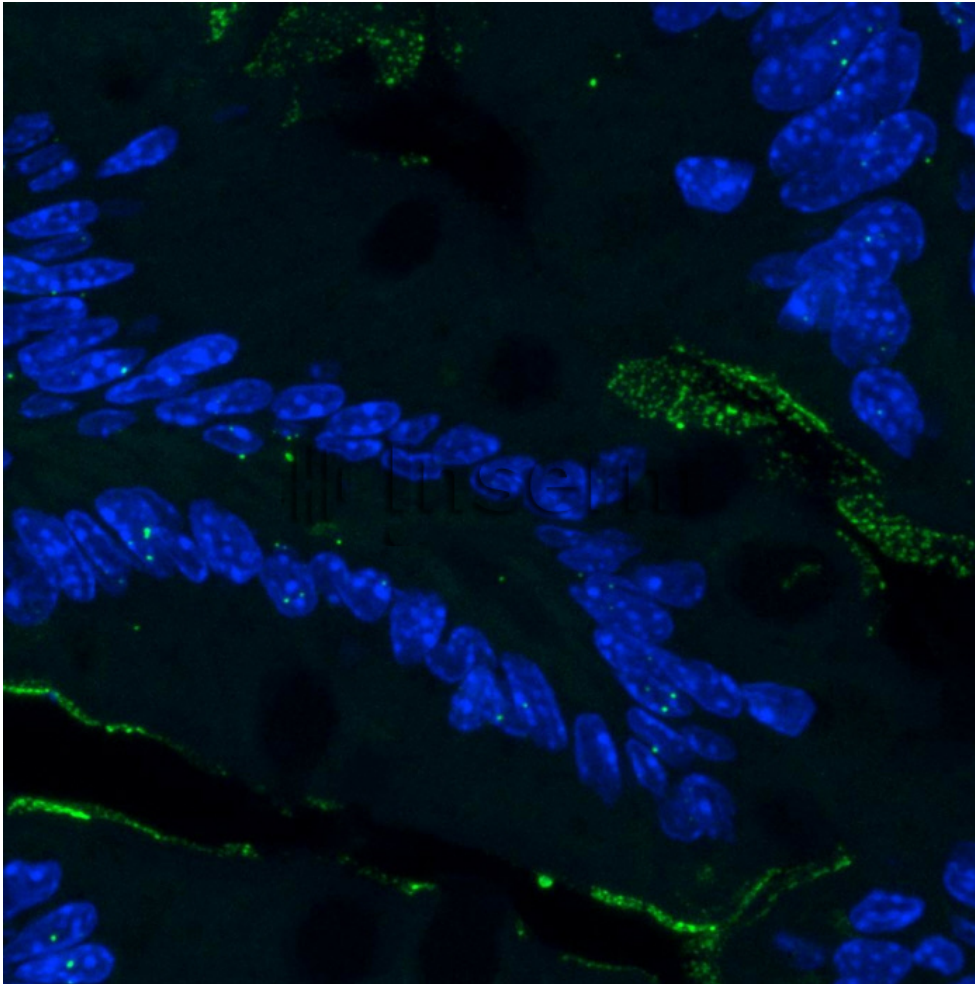


Intestin de souris colonisées avec *Staphylococcus aureus*

Reference

58977

Date

20141203

Title

Intestin de souris colonisées avec *Staphylococcus aureus*

Caption

Coupes en paraffine d'intestin de souris fixé au PFA. Traitement trypsine de la coupe – Ac I anti-staph 1/100 – Ac II anti souris marqué alexa fluor 488 1/1000. Les noyaux des cellules sont marqués au DAPI les staphylocoques dorés (bactérie *Staphylococcus aureus*) en vert. Image réalisée à l'unité Inserm 1111 " Centre International de Recherche en Infectiologie", Lyon.

Author

Copyright

Inserm/Badiou, Cédric

Special instructions