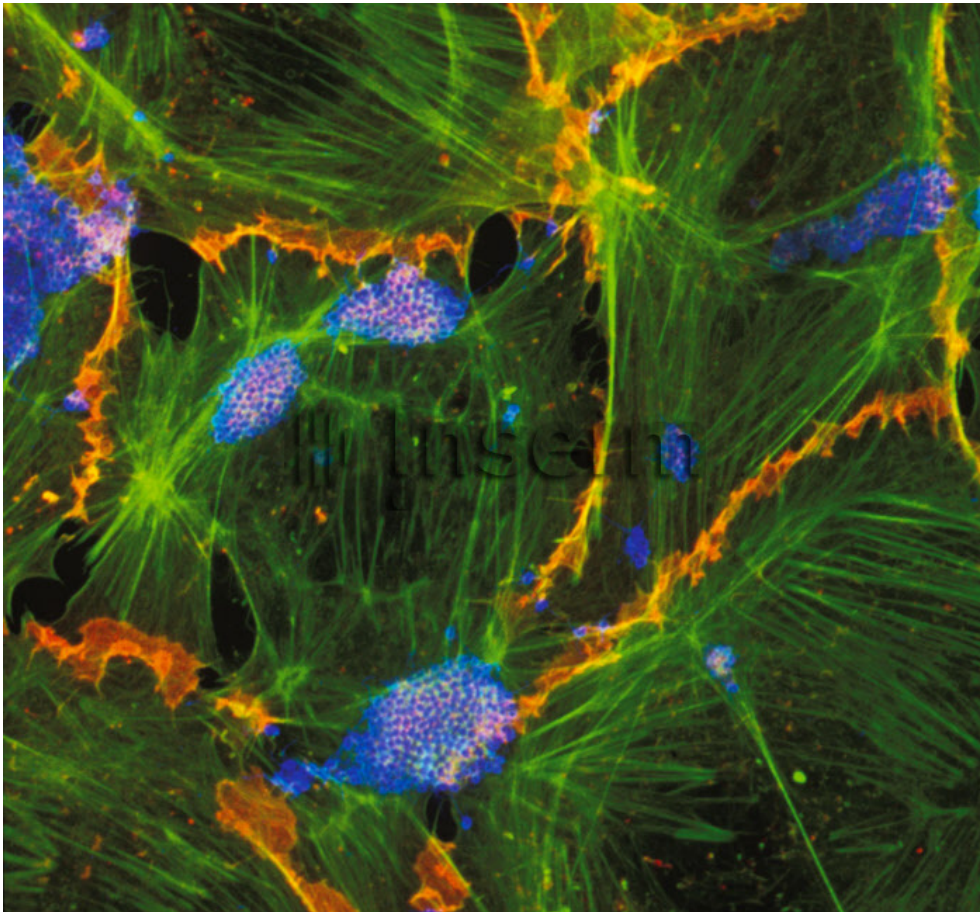


Infection à méningocoque



Référence

17867

Date

20000101

Titre

Infection à méningocoque

Légende

Cellules endothéliales infectées quatre heures par une souche de laboratoire de méningocoque, en bleu. Marquage d'actine, en vert et de PECAM (Platelet Endothelial-Cell Adhesion Molecule ou CD31) en rouge.

Auteur

Eugène, Emmanuel

Copyright

Inserm/Eugène, Emmanuel

Instructions spéciales