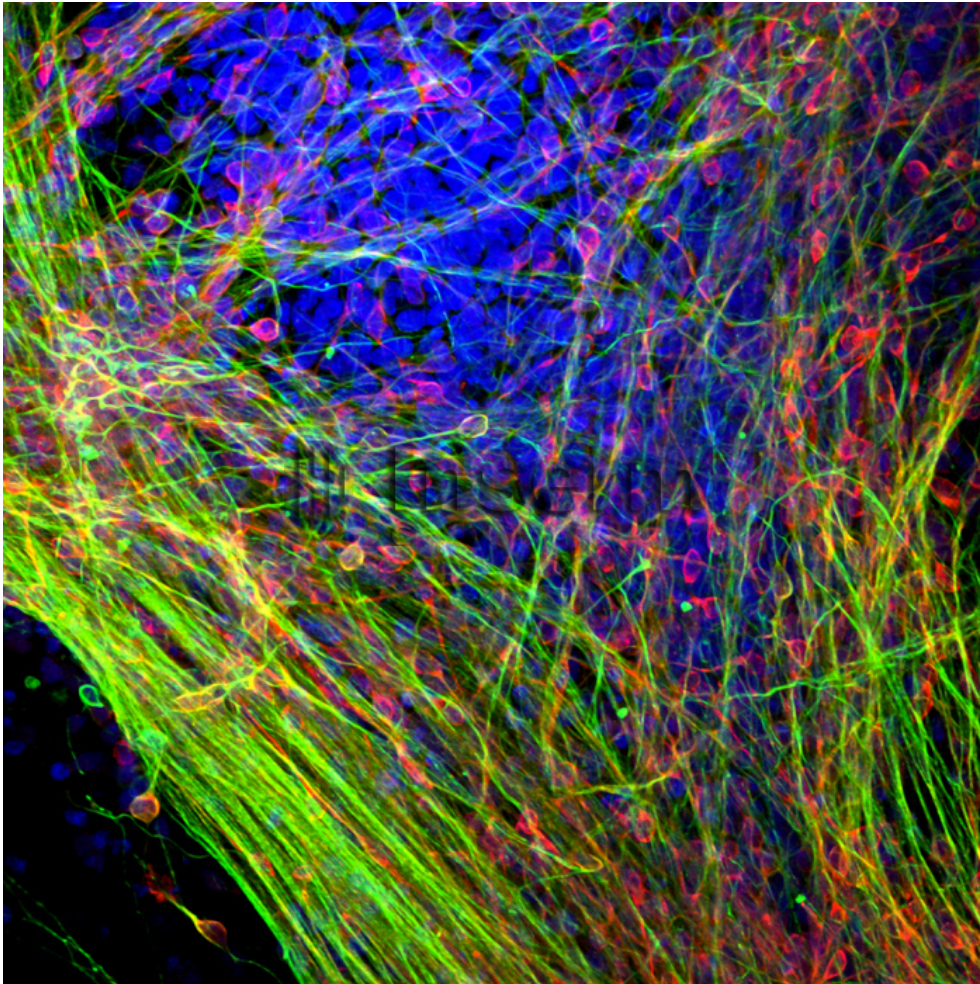


Génération de neurones à partir des cellules pluripotentes induites



Référence

60089

Date

20150402

Titre

Génération de neurones à partir des cellules pluripotentes induites

Légende

Les cellules souches pluripotentes induites (IPS) sont des cellules souches pluripotentes qui ont été fabriquées en laboratoire, à partir de cellules adultes. Image réalisée dans l'équipe "Thérapies cellulaires dans les maladies du cerveau". Laboratoire de Neurosciences Expérimentales et Cliniques (LNEC) une unité de recherche mixte Inserm U1084, Université de Poitiers.

Auteur

Copyright

Inserm/Gaillard, Afsaneh

Instructions spéciales