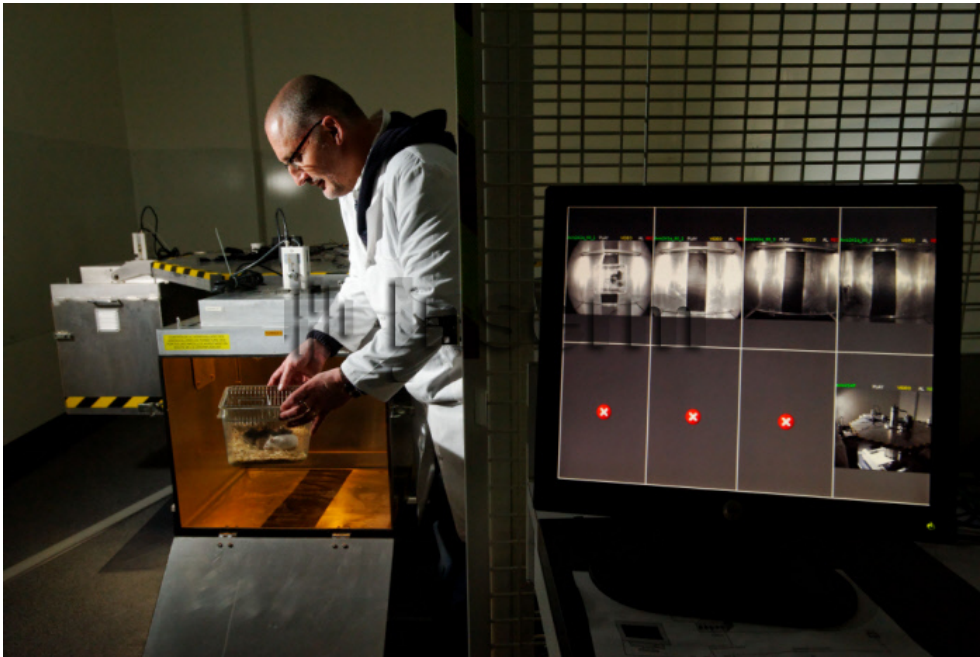


Etude des mécanismes de fragilité osseuse en lien avec l'ostéoporose



Reference

57857

Date

20140203

Title

Etude des mécanismes de fragilité osseuse en lien avec l'ostéoporose

Caption

Norbert Laroche dépose la première cage de souris dans une des 4 nacelles disposées symétriquement dans la centrifugeuse 5G du CNES. Expérimentation d'hypergravité par centrifugation sur des rongeurs pour l'analyse des modifications osseuses en conditions extrêmes. Unité de recherche Inserm U1059 "Laboratoire de Biologie du Tissu Osseux et Contraintes Mécaniques (LBTO)", Université Jean Monet, Saint-Etienne.

Author

Copyright

Inserm/Guénet, François

Special instructions