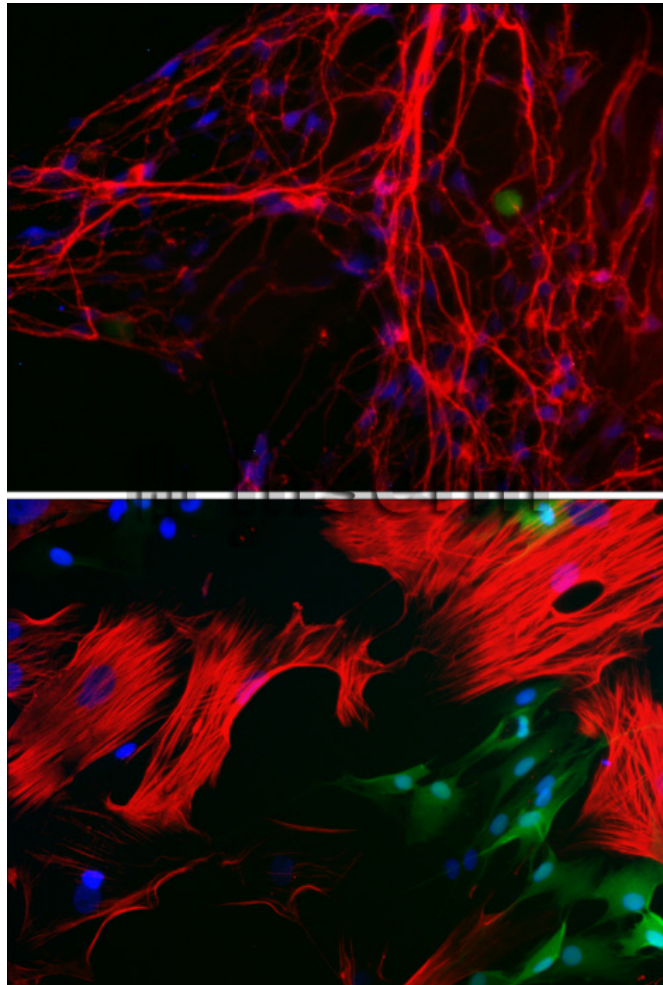


Dissémination de cellules cancéreuses dans le tube digestif



Référence

58018

Date

20140728

Titre

Dissémination de cellules cancéreuses dans le tube digestif

Légende

Les cellules tumorales peuvent adhérer de façon préférentielle sur les fibres nerveuses des neurones du tube digestif, et utiliser ces voies pour disséminer. Sur l'image du haut, en rouge : les fibres du réseau neuronal ; en vert : une cellule tumorale. Sur l'image du bas : des cellules musculaires (en rouge) et des cellules gliales (en vert).

Auteur

Copyright

Inserm/Duchalais, Emilie/U913/IMAD

Instructions spéciales