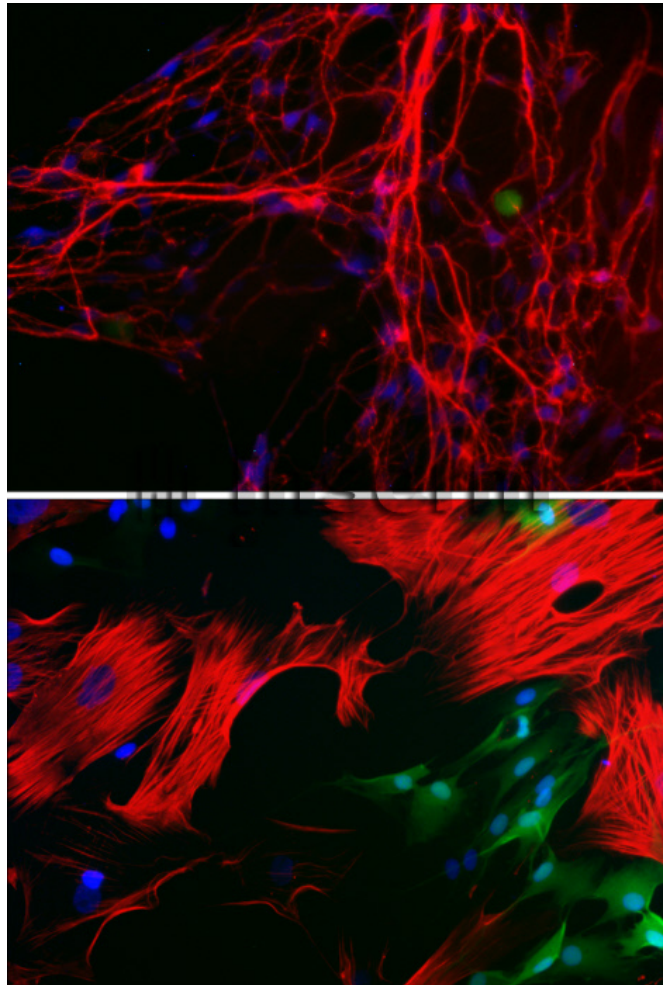


Dissémination de cellules cancéreuses dans le tube digestif



Reference

58018

Date

20140728

Title

Dissémination de cellules cancéreuses dans le tube digestif

Caption

Les cellules tumorales peuvent adhérer de façon préférentielle sur les fibres nerveuses des neurones du tube digestif, et utiliser ces voies pour disséminer. Sur l'image du haut, en rouge : les fibres du réseau neuronal ; en vert : une cellule tumorale. Sur l'image du bas : des cellules musculaires (en rouge) et des cellules gliales (en vert).

Author

Copyright

Inserm/Duchalais, Emilie/U913/IMAD

Special instructions