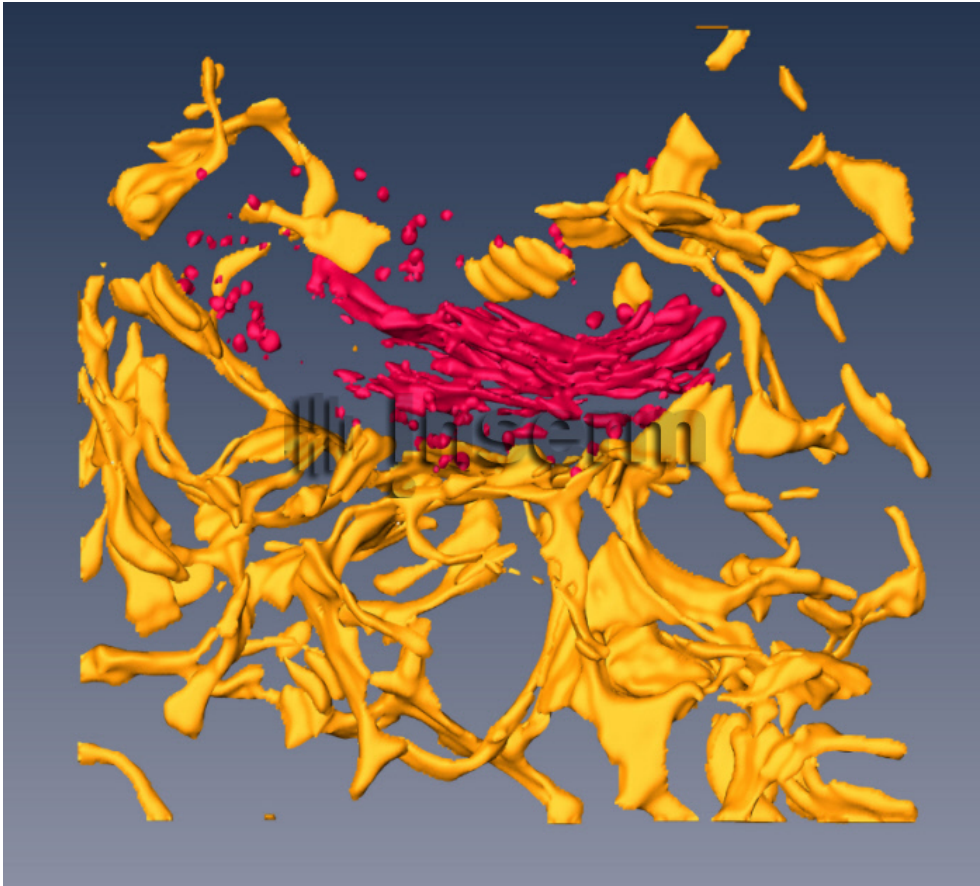


Cytoplasme d'un mégacaryocyte



Référence

62596

Date

Titre

Cytoplasme d'un mégacaryocyte

Légende

Reconstruction 3D d'un appareil de Golgi (rouge) à proximité du système membranaire de démarcation dans le cytoplasme d'un mégacaryocyte mature. L'organisation 3D d'une partie du système membranaire de démarcation est en orange. Reconstruction obtenue à partir de coupes sériées de moelle osseuse réalisées avec un microscope à balayage double faisceau (FIB /SEM) DualBeam FEI™. Image réalisée par l'Unité de recherche Inserm 949.

Auteur

U949

Copyright

Inserm/U949

Instructions spéciales