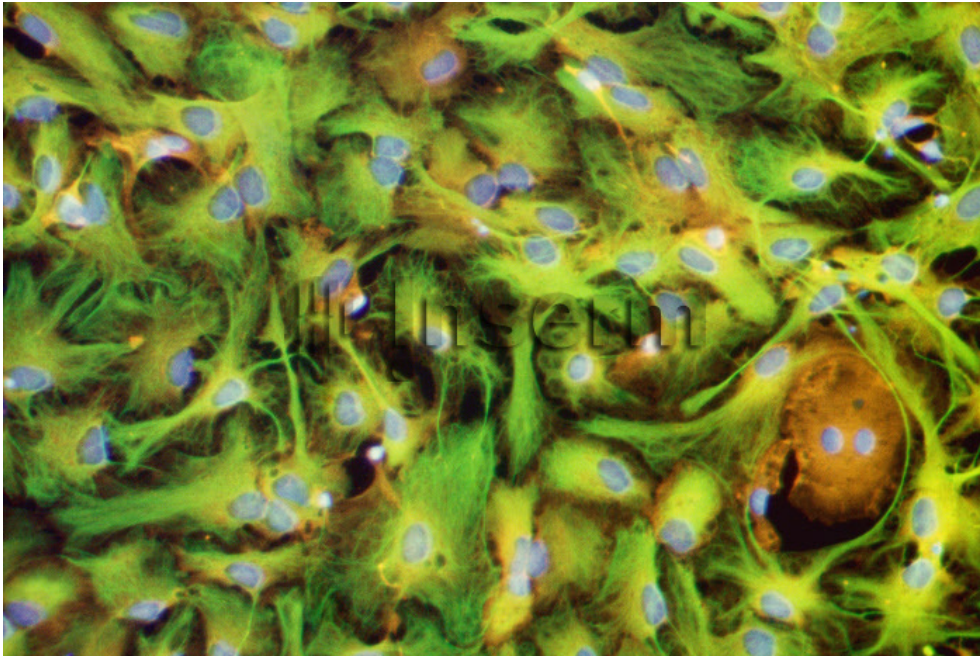


Cultures primaires de cellules gliales de rat



Référence

22394

Date

20060101

Titre

Cultures primaires de cellules gliales de rat

Légende

Localisation par marquage fluorescent des filaments de la protéine acide fibrillaire gliale (GFAP pour Glial Fibrillary Acidic Protein) dans des cellules gliales du cerveau. Ces filaments confèrent aux cellules forme et maintien. La GFAP est visualisée en vert, le noyau de la cellule est visualisé en bleu. En orange, on observe la molécule ERK-1, un second messenger qui intervient notamment dans le contrôle de la prolifération cellulaire.

Auteur

Debeir, Thomas

Copyright

Inserm/Debeir, Thomas

Instructions spéciales