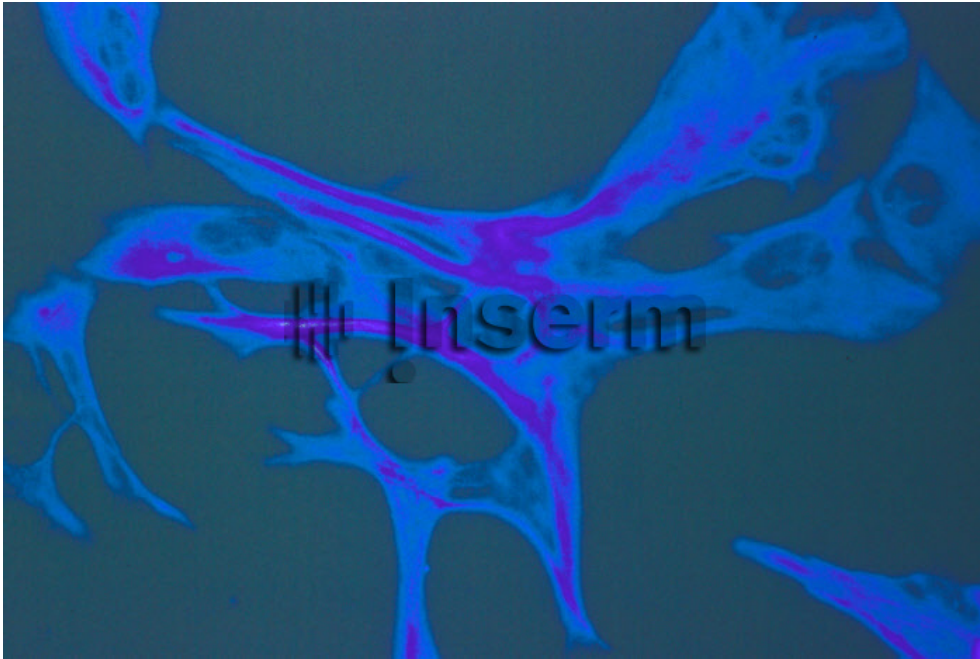


Cultures primaires de cellules gliales de rat



Référence

22376

Date

20060101

Titre

Cultures primaires de cellules gliales de rat

Légende

Localisation par marquage fluorescent des filaments de la protéine acide fibrillaire gliale (GFAP pour Glial Fibrillary Acidic Protein) dans des cellules gliales du cerveau. Ces filaments confèrent aux cellules forme et maintien. La GFAP est visualisée en bleu.

Auteur

Debeir, Thomas

Copyright

Inserm/Debeir, Thomas

Instructions spéciales