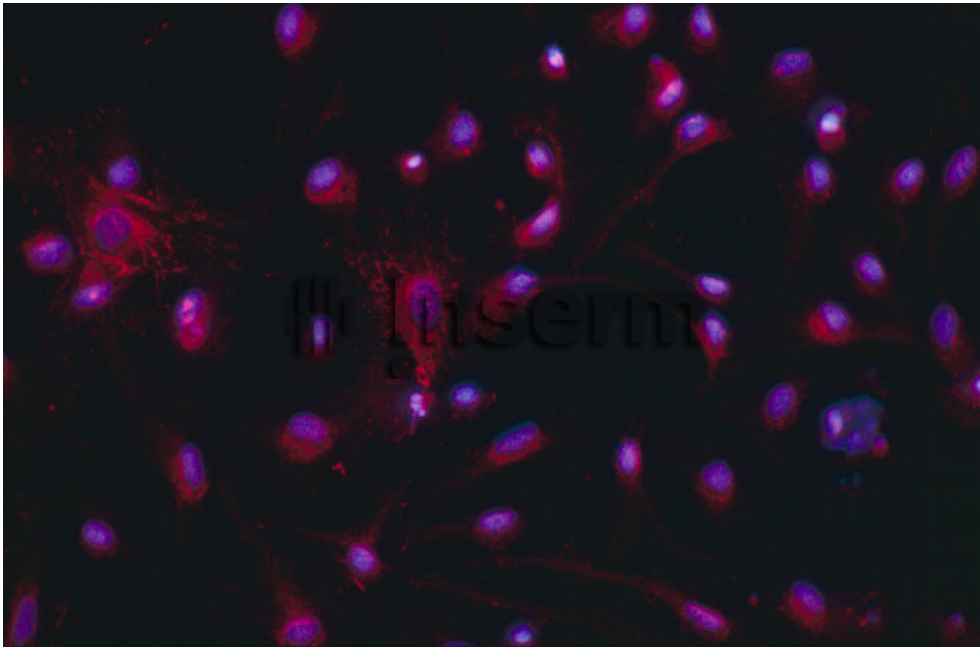


Cultures primaires de cellules gliales de rat



Référence

22380

Date

20060101

Titre

Cultures primaires de cellules gliales de rat

Légende

Localisation par marquage fluorescent de protéines participant à la migration des cellules gliales du cerveau. Ces points de contact sont visualisés en rouge, le noyau de la cellule est visualisé en bleu.

Auteur

Debeir, Thomas

Copyright

Inserm/Debeir, Thomas

Instructions spéciales