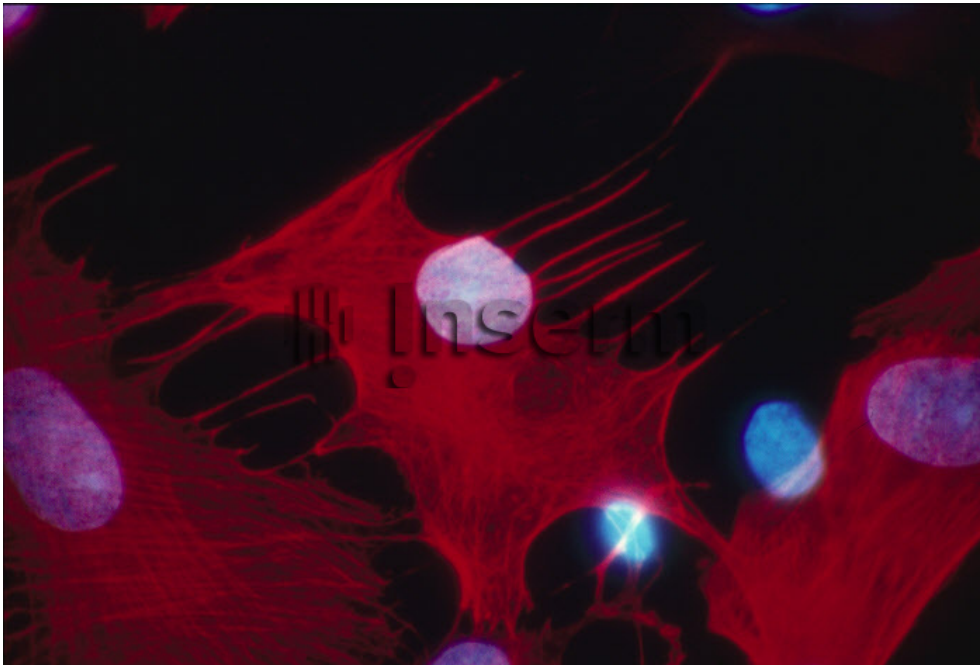


Cultures primaires de cellules gliales de rat



Référence

22400

Date

20060101

Titre

Cultures primaires de cellules gliales de rat

Légende

Localisation par marquage fluorescent des filaments d'actine dans des cellules gliales du cerveau de rat. L'actine est visualisée en rouge, le noyau de la cellule en bleu.

Auteur

Debeir, Thomas

Copyright

Inserm/Debeir, Thomas

Instructions spéciales