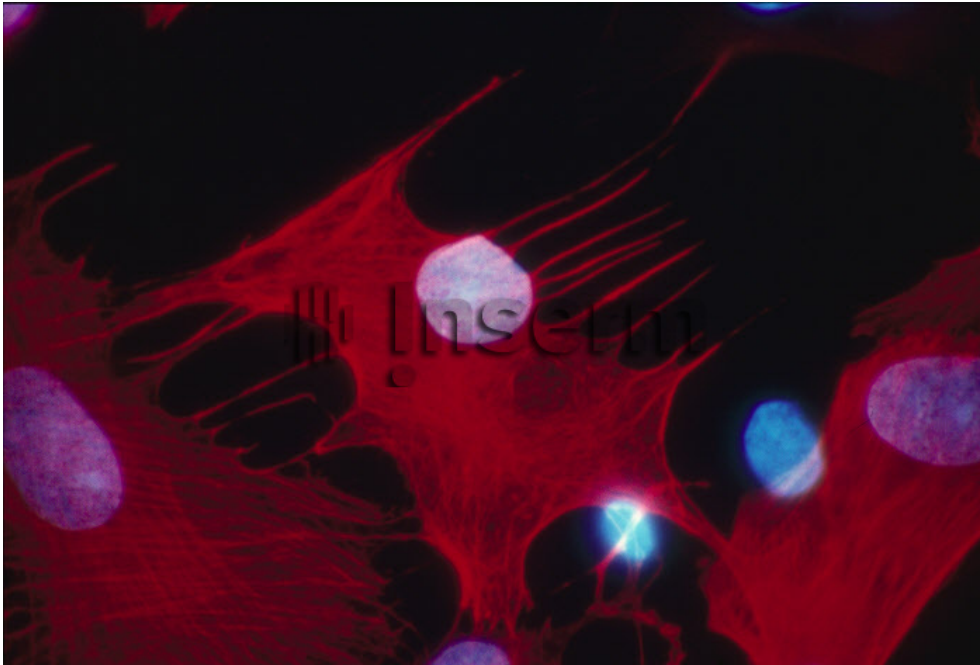


Cultures primaires de cellules gliales de rat



Reference

22400

Date

20060101

Title

Cultures primaires de cellules gliales de rat

Caption

Localisation par marquage fluorescent des filaments d'actine dans des cellules gliales du cerveau de rat. L'actine est visualisée en rouge, le noyau de la cellule en bleu.

Author

Debeir, Thomas

Copyright

Inserm/Debeir, Thomas

Special instructions