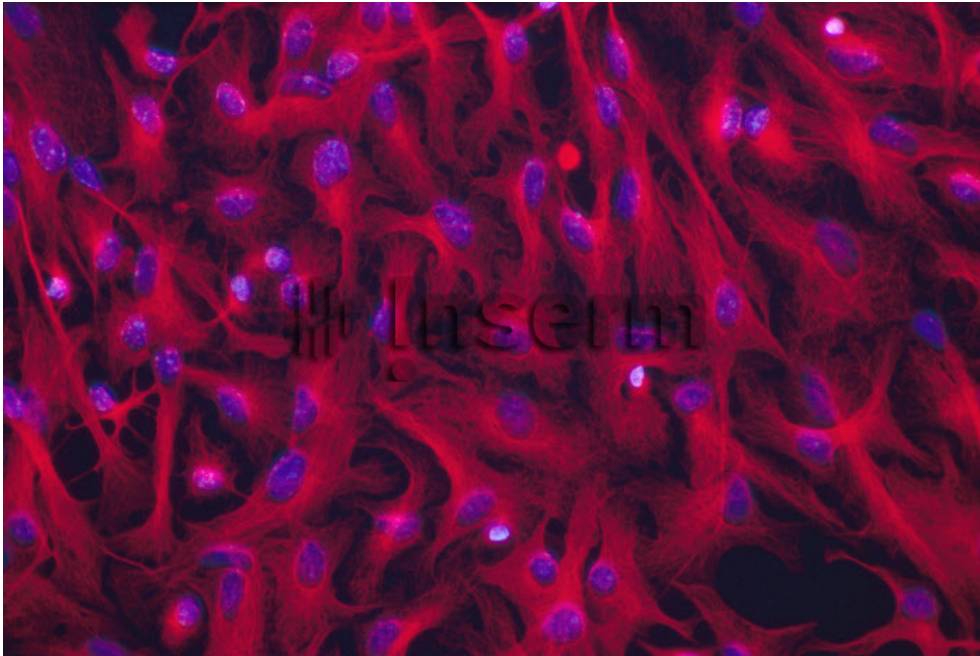


Cultures primaires de cellules gliales de rat



Reference

22389

Date

20060101

Title

Cultures primaires de cellules gliales de rat

Caption

Localisation par marquage fluorescent des filaments de la protéine acide fibrillaire gliale (GFAP pour Glial Fibrillary Acidic Protein) dans des cellules gliales du cerveau. Ces filaments confèrent aux cellules forme et maintien. La GFAP est visualisée en rouge, le noyau de la cellule en bleu.

Author

Debeir, Thomas

Copyright

Inserm/Debeir, Thomas

Special instructions