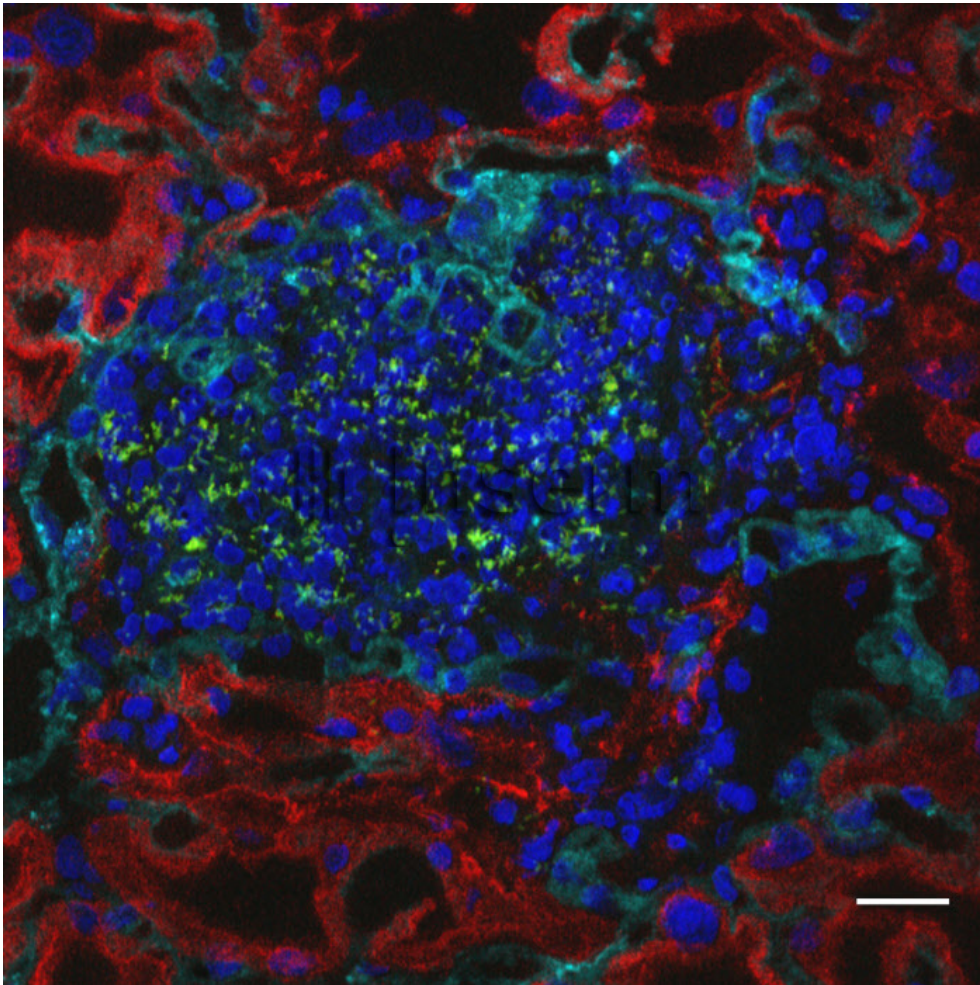


Coupe de placenta de rongeur infecté par *Listeria monocytogenes*



Référence

53251

Date

20120116

Titre

Coupe de placenta de rongeur infecté par *Listeria monocytogenes*

Légende

Les bactéries, responsables de la listériose, sont marquées en vert. La E-cadhérine est marquée en rouge, les cellules endothéliales en cyan et les noyaux cellulaires en bleu.

Auteur

Disson, Olivier & Roux, Pascal & Lecuit, Marc

Copyright

Inserm/Disson, Olivier/Roux, Pascal/Lecuit, Marc

Instructions spéciales