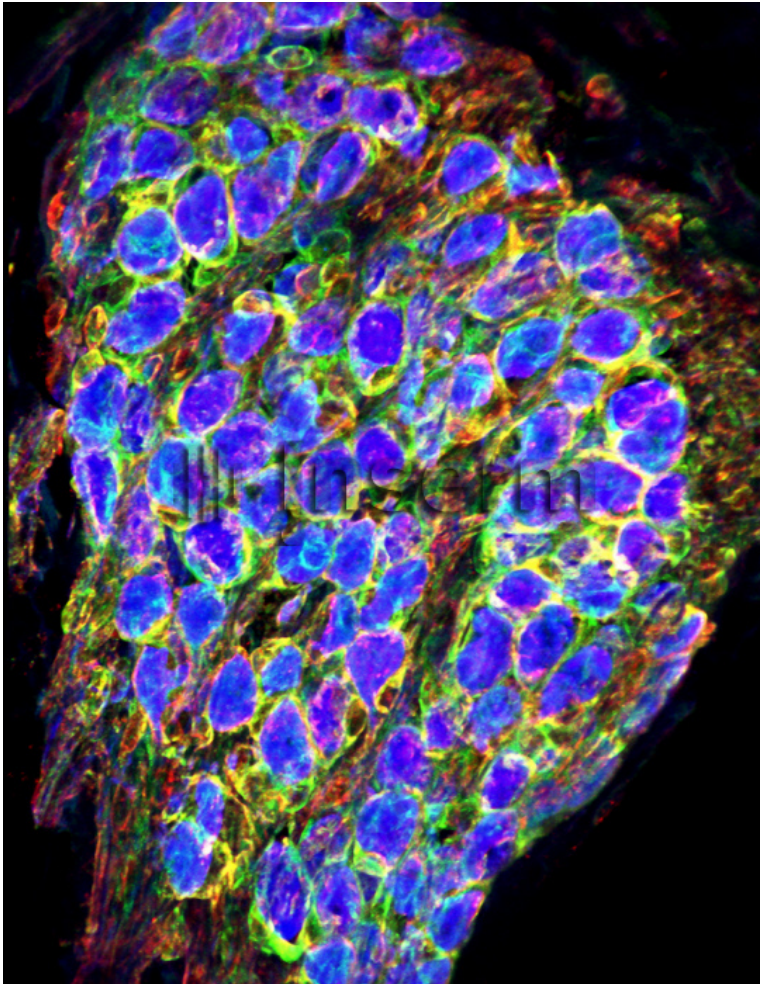


Coupe au travers du ganglion spiral d'une cochlée de souris



Référence

60470

Date

20150708

Titre

Coupe au travers du ganglion spiral d'une cochlée de souris

Légende

Le récepteur PAC1R (en rouge) est exprimée dans les cellules gliales satellites du ganglion, identifiables par leur immunoréactivité à la glutamine synthétase. Les neurones auditifs primaires sont, eux, identifiés par leur immunoréactivité à la parvalbumine (en bleu). Image réalisée à l'Institut des Neurosciences de Montpellier.

Auteur

Copyright

Inserm/Eybalin, Michel

Instructions spéciales