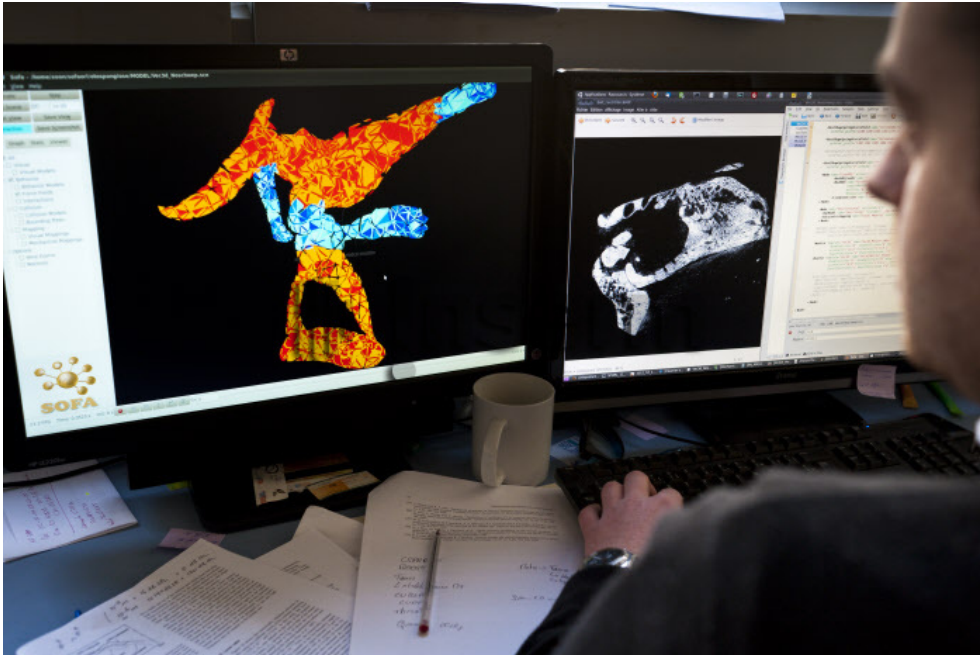


## Chirurgie otologique mini-invasive robotisée



Référence

53568

Date

20120208

Titre

Chirurgie otologique mini-invasive robotisée

Légende

Guillaume Kazmitcheff, doctorant. Simulateur d'entraînement à la chirurgie des osselets de l'oreille moyenne, développé sous SOFA "Simulation Open Framework Architecture". L'oreille moyenne comprend la chaîne des trois osselets, marteau, enclume et l'étrier, qui permet la transmission et l'amplification des vibrations sonores du tympan à l'oreille interne. Unité mixte de recherche 867 Inserm / Paris Diderot «Chirurgie otologique mini-invasive robotisée», UFR de médecine site Xavier Bichat, Paris.

Auteur

Latron, Patrice

Copyright

Inserm/Latron, Patrice

Instructions spéciales