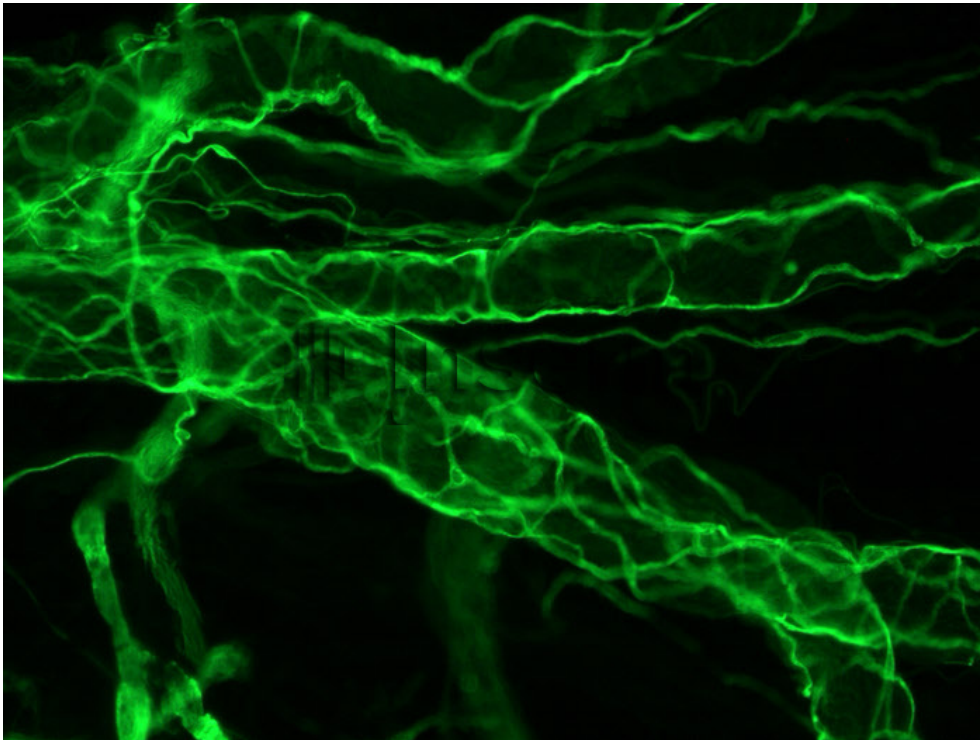


Cellules gliales entériques autour des vaisseaux sanguins



Reference

52756

Date

Title

Cellules gliales entériques autour des vaisseaux sanguins

Caption

Les cellules gliales entériques sont capables d'établir un réseau dense autour des vaisseaux sanguins présents dans la paroi du tube digestif. Sur la photo, ces cellules sont visualisées par le marquage (en vert) d'une protéine qu'elles expriment spécifiquement (S100 β). Les vaisseaux sanguins sont « devinés » grâce au gainage formé par le réseau glial.

Author

Chevalier, Julien

Copyright

Inserm/Chevalier, Julien/U913/IMAD

Special instructions