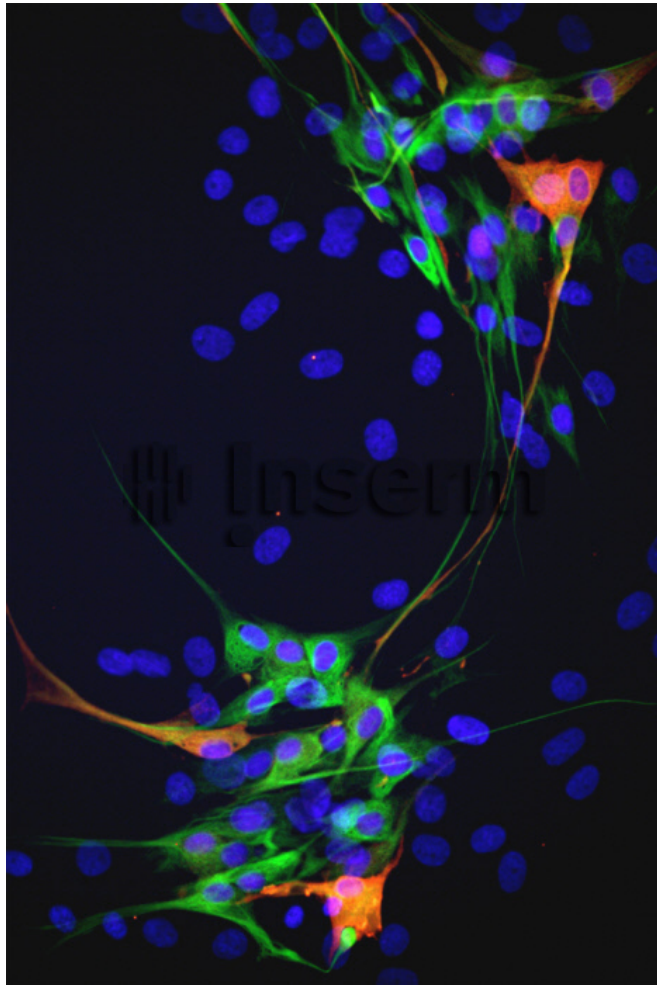


Cellules du système nerveux entérique en voie de différenciation - 2



Référence

44615

Date

2008

Titre

Cellules du système nerveux entérique en voie de différenciation - 2

Légende

Culture cellulaire issue de neurosphères (clones de cellules indifférenciées) obtenues à partir de cultures primaires de système nerveux entérique intestinal. Les noyaux des cellules sont visualisés en bleu. On détecte (en vert) la présence de nestine, connue pour s'exprimer dans les cellules souches neurales. La couleur orange marque ici la présence de la protéine S100 β , et témoigne de l'apparition de cellules gliales entériques dans la préparation.

Auteur

Lardeux, Bernard

Copyright

Inserm/Lardeux, Bernard/U913/IMAD

Instructions spéciales