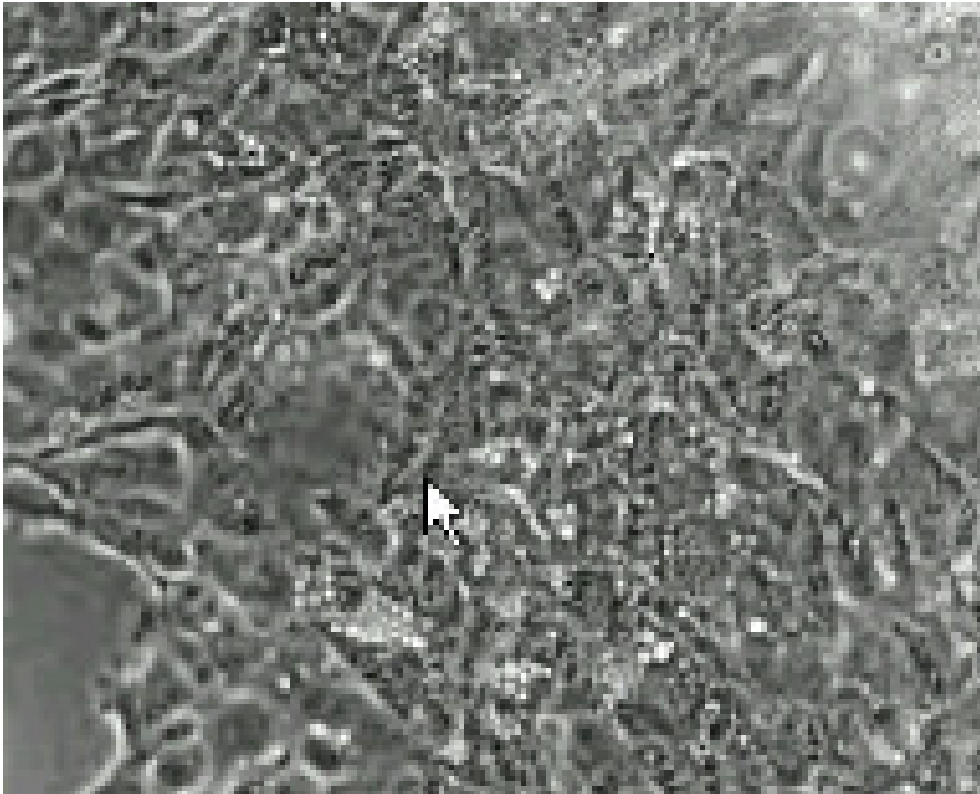


Battements des cils vibratiles et migration



Reference

1992020501

Date

19920205

Title

Battements des cils vibratiles et migration

Caption

Cellules épithéliales ciliées de trachée de lapin en culture primaire de deux jours. Plan général des plateaux ciliés : les cellules ciliées sont bien visibles. La technique de succession de rafales d'images à 24 images/s permet de voir les battements des cils vibratiles en même temps que la translation du tapis de cellules. Cette séquence d'une tranche de vie de 8 heures, montre que la polarité cellulaire est conservée lors des déplacements cellulaires. Elle met en évidence les forces d'adhérence intercellulaire et les forces d'adhérence cellule-matrice extracellulaire. Intervalle entre 2 rafales : 5 min.

Author

Pouchelet, Marcel

Copyright

Inserm/CNRS

Special instructions